



กรมการแพทย์แผนไทยและการแพทย์ทางเลือก
Department of Thai Traditional and Alternative Medicine

ยินดีต้อนรับ

นายแพทย์ทวิศิลป์ วิษณุโยธิน

อธิบดี

กรมการแพทย์แผนไทยและการแพทย์ทางเลือก

กรมการแพทย์แผนไทยและการแพทย์ทางเลือก
DEPARTMENT OF THAI TRADITIONAL AND ALTERNATIVE MEDICINE



กรมการแพทย์แผนไทยและการแพทย์ทางเลือก
Department of Thai Traditional and Alternative Medicine

การขับเคลื่อนงานตามนโยบายกระทรวงสาธารณสุข ของกรมการแพทย์แผนไทยและการแพทย์ทางเลือก ประจำปีงบประมาณ พ.ศ. 2567



ตุลาคม 2566



Outline

กรมการแพทย์แผนไทยและการแพทย์ทางเลือก
Department of Thai Traditional and Alternative Medicine

ส่วนที่ 1

ข้อมูลทั่วไป

ส่วนที่ 2

ข้อมูลเชิงยุทธศาสตร์

ส่วนที่ 3

ผลงานเด่น

ส่วนที่ 4

แนวทางขับเคลื่อนแผนปฏิบัติการกรมประจำปี พ.ศ. 2567



ส่วนที่ 1 ข้อมูลทั่วไป

1.1 สถานที่ของกรม

กรมการแพทย์แผนไทยและการแพทย์ทางเลือก
Department of Thai Traditional and Alternative Medicine



อาคารสำนักงานกรม

หน่วยบริการ วิชาการ



อาคารพิพิธภัณฑ์การสาธารณสุข
และการแพทย์ไทย



อาคารสถาบันวิจัยการแพทย์แผนไทย
(เขตป้อมปราบศัตรูพ่าย ทกม.)



กองพัฒนายาแผนไทยและสมุนไพร
(อุทยานวิทยาศาสตร์ประเทศไทย ปทุมธานี)

รพ.การแพทย์แผนไทย และการแพทย์ผสมผสาน (กรุงเทพ และปริมณฑล)



รพ.ทก. (ยศเส)
เขตป้อมปราบศัตรูพ่าย ทกม.



ศูนย์ส่งเสริมสุขภาพแผนไทย
(เรือนไทย)



เรือนเจ้าพระยาพิศณุประสาทเวช
(เรือนหมอคง)



รพ.ทก.
(สาขาศูนย์ราชการแจ้งวัฒนะ)



ศูนย์ส่งเสริมสุขภาพแผนไทย
(กรมสุขภาพจิต)

รพ.การแพทย์แผนไทย และการแพทย์ผสมผสาน เขตสุขภาพ



เขตสุขภาพที่ 6
(รพ.วัดสมานรัตนาราม (พุทธโสธร 2)
อ.เมือง จ. ฉะเชิงเทรา)



เขตสุขภาพที่ 8
(อ.เมือง จ.อุดรธานี)



เขตสุขภาพที่ 9
(อ. เมือง จ.สุรินทร์)



เขตสุขภาพที่ 11
(อ. เมือง จ.ชุมพร)



เขตสุขภาพที่ 12
(อ.ศรีนครินทร์ จ.พัทลุง)



กรมแพทย์แผนไทยและการแพทย์ทางเลือก
Department of Thai Traditional and Alternative Medicine

ส่วนที่ 1 ข้อมูลทั่วไป

1.2 โครงสร้างการบริหาร

ส่วนกลาง

อธิบดี

1. กลุ่มตรวจสอบภายใน

2. กลุ่มพัฒนาระบบบริหาร

3. กองวิชาการและแผนงาน

หมายเหตุ

8 หน่วยงานตามกฎกระทรวง

4 หน่วยงานจัดตั้งภายใน

รองอธิบดี 1

รองอธิบดี 2

4. สถาบันการแพทย์แผนไทย

6. กองกฎหมาย

8. สำนักงานเลขานุการกรม

11. สำนักงานบริหารกองทุน
ภูมิปัญญาการแพทย์แผนไทย

5. กองคุ้มครองและส่งเสริม
ภูมิปัญญาการแพทย์แผนไทย
และแพทย์พื้นบ้านไทย

7. กองสมุนไพรเพื่อเศรษฐกิจ

9. กองการแพทย์ทางเลือก

12. โรงพยาบาลการแพทย์แผนไทย
และการแพทย์ผสมผสาน

10. กองพัฒนายาแผนไทยและสมุนไพร

ส่วนภูมิภาค

ศูนย์บริการการแพทย์แผนไทย การแพทย์ทางเลือก
และบริการวิชาการ เขต 8
(ก่อสร้างแล้วเสร็จ ปี 2566)

sw.สาขา (Extension OPD)

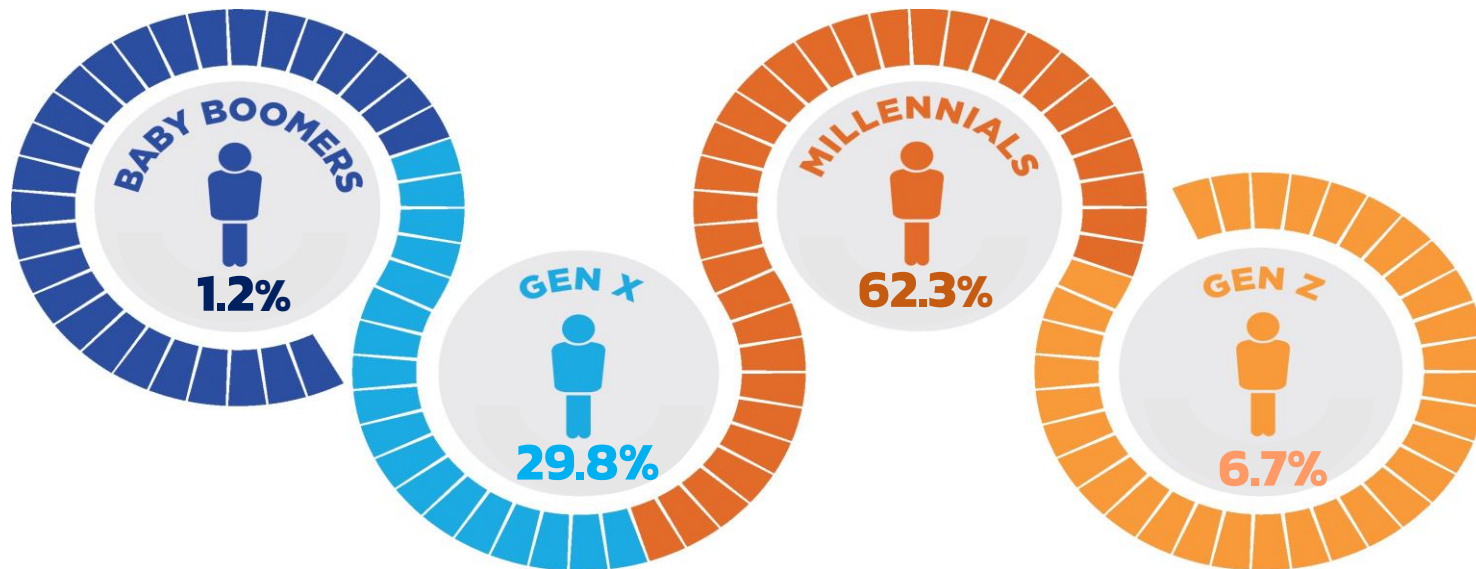
- เขตสุขภาพที่ 6 (ฉะเชิงเทรา)
- เขตสุขภาพที่ 8 (อุดรธานี)
- เขตสุขภาพที่ 9 (สุรินทร์)
- เขตสุขภาพที่ 11 (ชุมพร)
- เขตสุขภาพที่ 12 (พัทลุง)



ส่วนที่ 1 ข้อมูลทั่วไป

1.3 ข้อมูลด้านบุคลลากร

กรมการแพทย์แผนไทยและการแพทย์ทางเลือก
Department of Thai Traditional and Alternative Medicine



ประเภท \ รวม (คน)	403	5	120	251	27
ข้าราชการ	229	4	90	129	6
พนักงานราชการ	125	0	21	95	9
ลูกจ้างประจำ	1	0	1	0	0
พนักงานกระทรวงฯ	48	1	8	27	12

*หมายเหตุ : ไม่นับตำแหน่งจ้างเหมาบริการ จำนวน 53 อัตรา

ข้อมูล ณ วันที่ 30 กันยายน 2566



ส่วนที่ 1 ข้อมูลทั่วไป

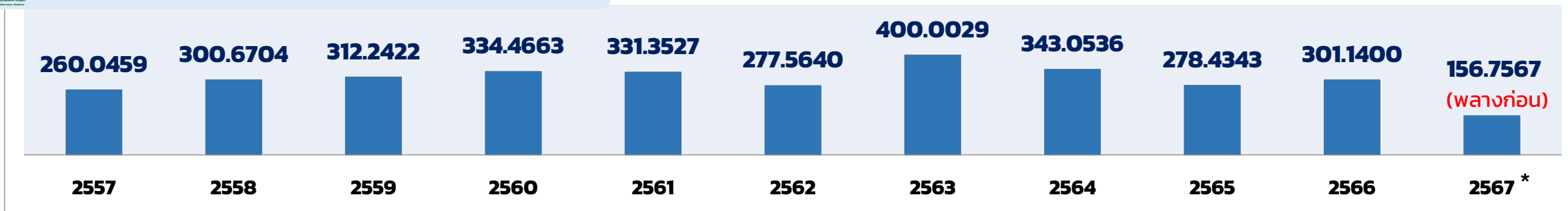
1.4 สถานการณ์งบประมาณ

กรมการแพทย์แผนไทยและการแพทย์ทางเลือก
Department of Thai Traditional and Alternative Medicine



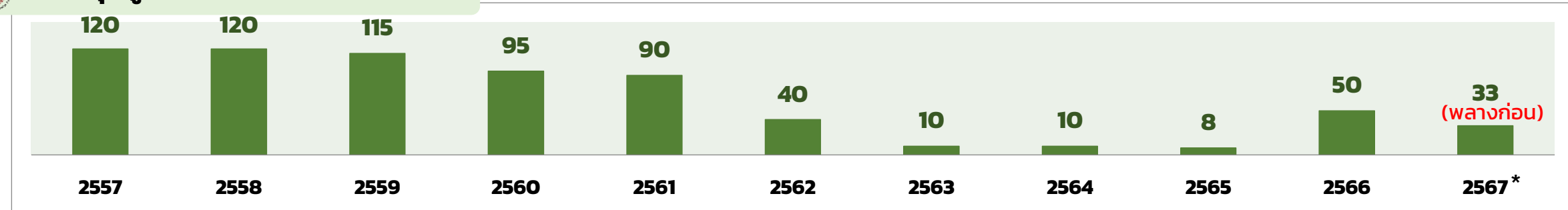
กรมการแพทย์แผนไทยและการแพทย์ทางเลือก

หน่วย : ล้านบาท



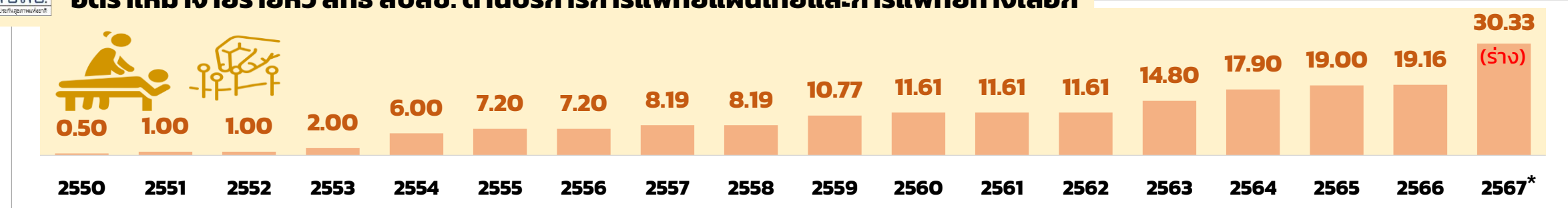
กองทุนภูมิปัญญาการแพทย์แผนไทย

หน่วย : ล้านบาท



อัตราเหมาจ่ายรายหัว สิทธิ สปสช. ด้านบริการการแพทย์แผนไทยและการแพทย์ทางเลือก

หน่วย : บาท





ส่วนที่ 1 ข้อมูลทั่วไป

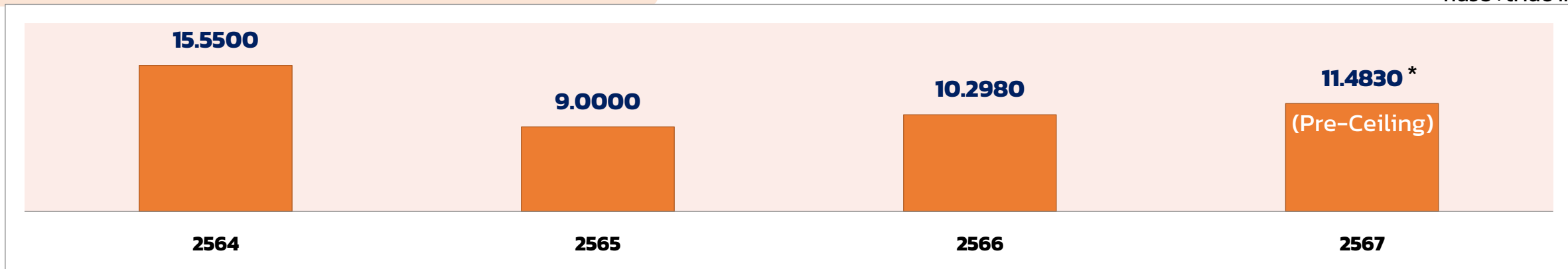
1.4 สถานการณ์งบประมาณ (เงินนอกงบประมาณ)

กรมแพทย์แผนไทยและการแพทย์ทางเลือก
Department of Thai Traditional and Alternative Medicine

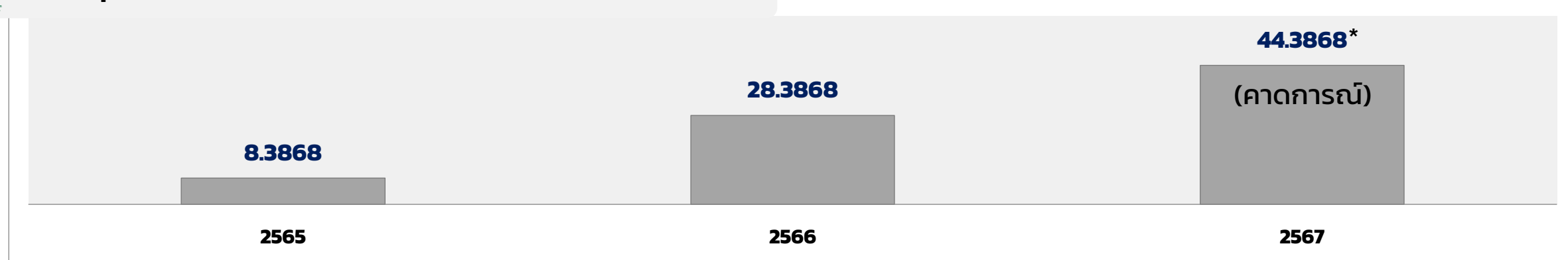


กองทุนส่งเสริมวิทยาศาสตร์ วิจัยและนวัตกรรม (ววน.)

หน่วย : ล้านบาท



เงินบำรุงโรงพยาบาลการแพทย์แผนไทยและการแพทย์ผสมผสาน





ส่วนที่ 1 ข้อมูลทั่วไป

1.5 โครงสร้างงบประมาณรายจ่ายประจำปีงบประมาณ พ.ศ. 2567


หน่วย: ล้านบาท

แผนงาน	รวม	บุคลากร	พื้นฐาน	ยุทธศาสตร์สุขภาพที่ดี	บูรณาการท่องเที่ยว	บูรณาการสูงวัย	บูรณาการดิจิทัล
พ.ร.บ. 66	301.1400	134.2328	82.9095	80.2977	2.7000	1.0000	-
คำขอ 67	805.8304	143.3359	-	562.6088	12.4370	5.0810	82.3677
ประมาณการ 67	378.4169	136.9224	ย้ายเข้าแผนยุทธ	174.0515	2.5900	2.0000	62.8530




บุคลากร

- งบบุคลากร 135.2581 ล้านบาท
- งบดำเนินงาน 8.0778 ล้านบาท




ยุทธศาสตร์สุขภาพที่ดี

- คุ้มครอง/ใช้ประโยชน์ภูมิปัญญาการแพทย์แผนไทย
- ปรับปรุง พัฒนาการบริหารจัดการ
- ศึกษา กัญชง กระเทียม/Harm Reduction
- ขับเคลื่อนสมุนไพรเศรษฐกิจ
- ยกระดับบริการ
- ขับเคลื่อนนวัตกรรม
- นวดไทย อัตลักษณ์ไทย
- Health Literacy
- มหกรรมสมุนไพรแห่งชาติ
- มหกรรมการแพทย์แผนไทย
- ออกแบบอาคาร sw.พท ยศเส กทม. (ทดแทนอาคารเก่า) วงเงินรวม 2.5 au.
- ศูนย์บริการการแพทย์แผนไทย และการแพทย์ทางเลือก และบริการวิชาการ (ฉะเชิงเทรา, พัทลุง, สุโขทัย, ชุมพร, อำนาจเจริญ) วงเงินรวม 47.3100 au.
- อาคารผู้ป่วยนอกการแพทย์แผนไทยและการแพทย์ทางเลือก 4 ชั้น sw.ห้วยยอด จ.ตรัง 1 หลัง วงเงิน 32.5901 au. (ทดแทน งปม. ที่พับไป)




บูรณาการท่องเที่ยว

- ส่งเสริมผู้ประกอบการในการเพิ่มมูลค่าการนำสมุนไพรประกอบอาหารเพื่อสุขภาพ
- ส่งเสริม ยกระดับสถานประกอบการในแหล่งท่องเที่ยวเชิงสุขภาพเมืองหลักและเมืองรอง ให้เป็น Thainess wellness center และ ประชาสัมพันธ์แหล่งท่องเที่ยวเชิงสุขภาพ



บูรณาการสูงวัย

- นำนวัตกรรมโปรแกรมผู้สูงอายุสอดใส่ห่างไกลสมองเสื่อมด้วยแพทย์แผนไทย ส่งเสริมในระบบบริการสุขภาพ
- พัฒนาศักยภาพบุคลากรให้สามารถนำนวัตกรรมไปใช้ดูแลผู้สูงอายุ



บูรณาการดิจิทัล

- พัฒนาแพลตฟอร์มดิจิทัลกลางภูมิปัญญาการแพทย์แผนไทย และสมุนไพรอัจฉริยะ: (โครงข่ายคอมพิวเตอร์ กรม Public Cloud / เครือข่าย 5G, พัฒนาระบบคลังความรู้ภูมิปัญญาการแพทย์แผนไทย, พัฒนาแพลตฟอร์มให้บริการวิชาการ
- พัฒนากิจกรรมดิจิทัลสำหรับบุคลากรภาครัฐเพื่อขับเคลื่อนรัฐบาลดิจิทัล





กรมแพทย์แผนไทยและการแพทย์ทางเลือก
Department of Thai Traditional and Alternative Medicine

ส่วนที่ 1 ข้อมูลทั่วไป

1.6 บทบาทที่กรมเกี่ยวข้องตามกฎหมาย

1

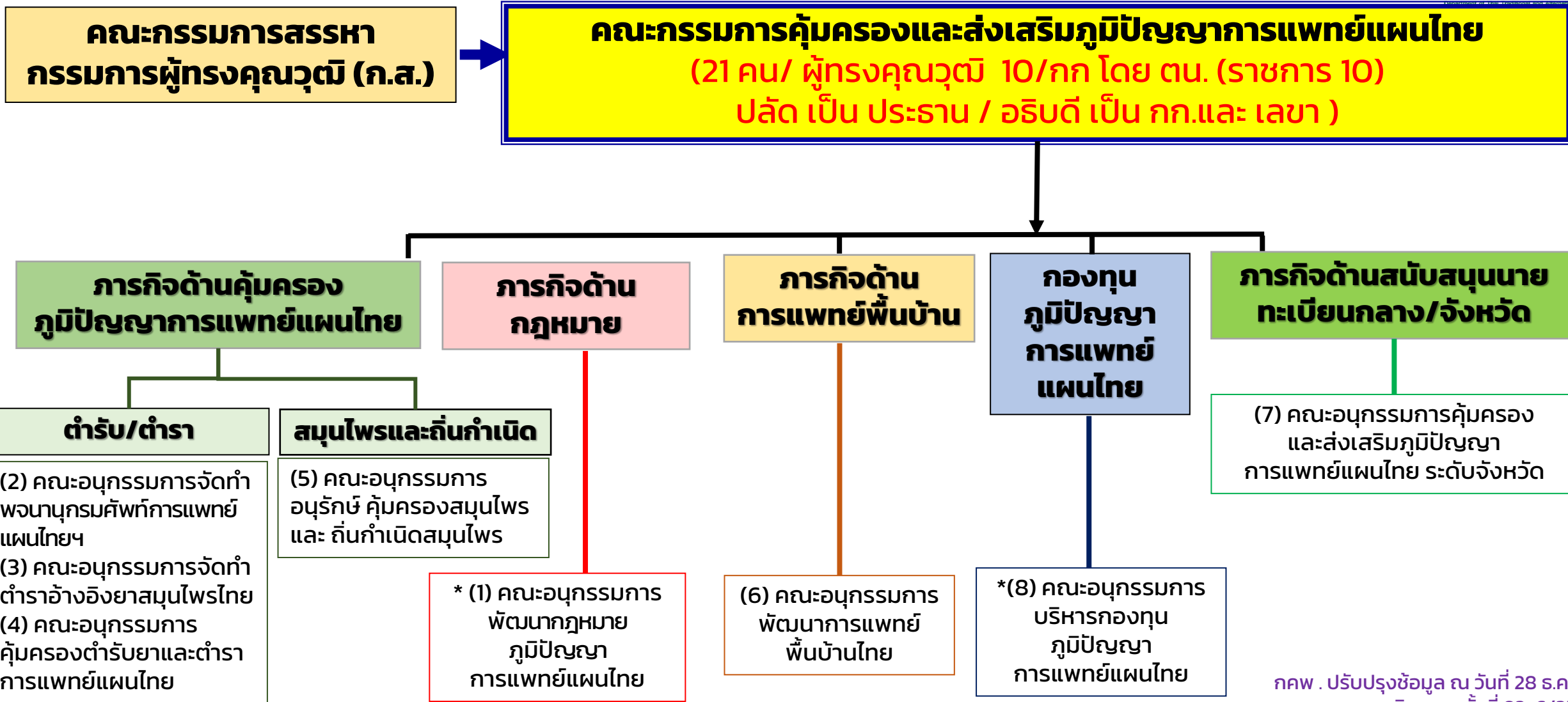
2

	พระราชบัญญัติคุ้มครองและส่งเสริมภูมิปัญญาการแพทย์แผนไทย พ.ศ.2542	พระราชบัญญัติผลิตภัณฑ์สมุนไพร พ.ศ. 2562
กลไก	<p>คณะกรรมการคุ้มครองและส่งเสริมภูมิปัญญาการแพทย์แผนไทย</p> <ul style="list-style-type: none"> ปลัด สธ. เป็นประธาน <u>อธิบดีกรม พท. เป็นกรรมการและเลขานุการ</u> 	<p>คณะกรรมการนโยบายสมุนไพรแห่งชาติ</p> <ul style="list-style-type: none"> นรม. หรือ รอง นรม. ที่ได้รับมอบหมาย เป็นประธาน รมว.สธ. เป็นรองประธานกรรมการคนที่ 1 รมว.กช. เป็นรองประธานกรรมการคนที่ 2 <u>อธิบดีกรม พท. เป็นกรรมการและเลขานุการ</u>
อำนาจและหน้าที่ที่สำคัญ	<ul style="list-style-type: none"> ส่งเสริมและพัฒนาการใช้ประโยชน์จากภูมิปัญญาการแพทย์แผนไทยและสมุนไพร ให้คำแนะนำแก่ รมว. ในการออกกฎกระทรวงระเบียบ และประกาศตาม พรบ. กำหนดมาตรการเพื่อสร้างความมั่นคงและประสานงานกับภาคีเครือข่ายที่ดำเนินงานคุ้มครองและส่งเสริมภูมิปัญญา 	<ul style="list-style-type: none"> กำหนดนโยบายและแผนยุทธศาสตร์ด้านผลิตภัณฑ์สมุนไพรแห่งชาติทุก 5 ปี เสนอต่อคณะรัฐมนตรีพิจารณา ให้ความเห็นและข้อเสนอแนะแก่ ครม. ในเรื่องงบประมาณและอื่น ๆ ที่เกี่ยวข้อง ติดตามและประเมินผลการดำเนินงานตามนโยบายและแผนยุทธศาสตร์ ส่งเสริมและสนับสนุนการดำเนินงาน กกก. ตาม พรบ.

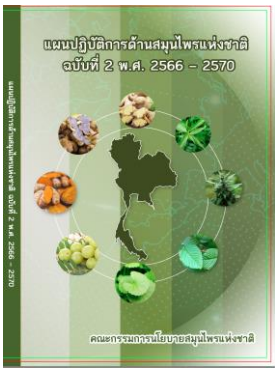
กลไกการขับเคลื่อนคณะกรรมการคุ้มครองและส่งเสริมภูมิปัญญาการแพทย์แผนไทย



กรมการแพทย์แผนไทยและการแพทย์ทางเลือก
Ministry of Public Health
Medicine



กคพ . ปรับปรุงข้อมูล ณ วันที่ 28 ธ.ค. 64
ตามมติ คคก ครั้งที่ 92-6/2564



กรอบแนวคิด

การขับเคลื่อนแผนปฏิบัติการด้านสมุนไพรแห่งชาติ ฉบับที่ 2 พ.ศ. 2566-2570



กรมการแพทย์แผนไทยและการแพทย์ทางเลือก
Department of Thai Traditional and Alternative Medicine

วิสัยทัศน์

ประเทศไทยเป็นผู้นำในภูมิภาค

ด้านผลิตภัณฑ์สมุนไพรเพื่อสุขภาพที่ได้มาตรฐานและมีการเติบโตอย่างยั่งยืน

Ultimate Goals

1. ขนาดตลาดวัตถุดิบและผลิตภัณฑ์สมุนไพรของประเทศไทยเพิ่มขึ้น 1 เท่าตัว ภายในปี 2570
2. ความเข้มแข็งของห่วงโซ่อุปทาน (Supply Chain) อุตสาหกรรมสมุนไพรไทยเพิ่มขึ้น อย่างน้อยร้อยละ 20 ภายในปี 2570

ประเด็นยุทธศาสตร์ขับเคลื่อน

ต้นทาง



ยุทธศาสตร์ที่ 1

ส่งเสริมการผลิตและแปรรูปวัตถุดิบสมุนไพรให้มีคุณภาพและมาตรฐาน

กลางทาง



ยุทธศาสตร์ที่ 2

พัฒนาศักยภาพผู้ประกอบการและอุตสาหกรรมสมุนไพรตลอดห่วงโซ่อุปทาน

ปลายทาง



ยุทธศาสตร์ที่ 3

ส่งเสริมการตลาดผลิตภัณฑ์สมุนไพร



ยุทธศาสตร์ที่ 4

ส่งเสริมการบริโภคผลิตภัณฑ์สมุนไพรอย่างเหมาะสม

ระบบนิเวศ



ยุทธศาสตร์ที่ 5 พัฒนาระบบนิเวศ นำไปสู่การพัฒนาสมุนไพรไทยให้มีประสิทธิภาพและยั่งยืน

หน่วยงานเกี่ยวข้อง



กลไกการขับเคลื่อนแผนปฏิบัติการด้านสมุนไพรแห่งชาติ ฉบับที่ 2 พ.ศ. 2566-2570 ร่วมกับหน่วยงานที่เกี่ยวข้อง



กรมการแพทย์แผนไทยและการแพทย์ทางเลือก
Department of Thai Traditional and Alternative Medicine

1

แผนปฏิบัติการด้านสมุนไพรแห่งชาติ
ฉบับที่ 2 พ.ศ. 2566 - 2570

ภายใต้คณะกรรมการนโยบายสมุนไพรแห่งชาติ



คณะอนุกรรมการยุทธศาสตร์
สมุนไพรแห่งชาติ



คณะอนุกรรมการส่งเสริม
อุตสาหกรรมฯ

คณะอนุกรรมการวิจัยและ
นวัตกรรมสมุนไพร



คณะอนุกรรมการวัตถุดิบ
สมุนไพร



คณะอนุกรรมการส่งเสริม
ภาพลักษณ์ฯ



2

การติดตามและประเมินผลการขับเคลื่อน
แผนปฏิบัติการด้านสมุนไพรแห่งชาติ ฉบับที่ 2 ฯ

ภายใต้คณะอนุกรรมการยุทธศาสตร์สมุนไพรแห่งชาติ



คณะทำงานติดตามและประเมินผลการขับเคลื่อน
แผนปฏิบัติการด้านสมุนไพรแห่งชาติ ฉบับที่ 2 ฯ





กรมการแพทย์แผนไทยและการแพทย์ทางเลือก
Department of Thai Traditional and Alternative Medicine

ส่วนที่ 2 ข้อมูลเชิงยุทธศาสตร์

2.1 ภาพรวมของแผนปฏิบัติราชการ ระยะ 5 ปี (พ.ศ. 2566-2570)



จุดยืน (Strategic Positioning)

1. สร้างสรรค์องค์ความรู้และนวัตกรรม มุ่งแก้ไขปัญหาระบาดของโรคภัยไข้เจ็บที่พบบ่อย
2. เป็นทางเลือกและที่พึ่งของประชาชนในระบบบริการสุขภาพ ที่มีคุณภาพ มาตรฐาน ลดรายจ่ายครอบคลุมกลุ่มเปราะบาง
3. สร้างมูลค่าเพิ่มผลิตภัณฑ์และบริการ ให้มีขีดความสามารถในการแข่งขัน สร้างงาน สร้างรายได้สู่ชุมชน
4. กรมฯ เป็นองค์กรสมรรถนะสูง ทันสมัย รองรับการขับเคลื่อนภารกิจ

Strategic Direction

ประเทศไทยเป็นผู้นำด้านการแพทย์ดั้งเดิมของเอเชียภายในปี 2570

องค์กรหลักด้านการแพทย์แผนไทยและการแพทย์ทางเลือก
ที่ผสานพลังภาคีเครือข่าย เพื่อการพึ่งตนเองด้านสุขภาพ และหนุนเสริมความมั่นคงทางเศรษฐกิจอย่างยั่งยืน

Vision

Mission

Ultimate Goal

4 Strategic issues (4 SMARTs)

DTAM Core Value

1. พัฒนาศึกษา

2. การบริการสุขภาพ

3. การคุ้มครองและส่งเสริมภูมิปัญญาฯ



ประชาชนเชื่อมั่น



บริการเป็นเลิศ



ภูมิปัญญา สร้างคุณค่า



องค์กร สมรรถนะสูง

SMART Academic

ความรู้
นวัตกรรม เพิ่มคุณค่า

SMART Service

บริการ
ดีเลิศ ลดเหลื่อมล้ำ

SMART Wisdom

ภูมิปัญญา
สร้างมูลค่า เอกอนันต์

SMART DTAM

กรมสร้างสรรค์
เป็นผู้นำ แห่งเอเชีย

D : Dynamic

T : Talent

A : Agile

M : Modern



กรมการแพทย์แผนไทยและการแพทย์ทางเลือก
Department of Thai Traditional and Alternative Medicine

ส่วนที่ 2 ข้อมูลเชิงยุทธศาสตร์

2.2 เป้าหมายรวมภายใต้แผนปฏิบัติการฯ



* การสำรวจอนามัยและสวัสดิการ พ.ศ. 2566 โดยสำนักงานสถิติแห่งชาติ

** Herbal/Traditional Products in Thailand, Euromonitor International (September 2023)



ส่วนที่ 2 ข้อมูลเชิงยุทธศาสตร์

2.3 แผนปฏิบัติการ 4 เรื่อง (4 SMARTs)

กรมแพทย์แผนไทยและการแพทย์ทางเลือก
Department of Thai Traditional and Alternative Medicine

1. คุ้มครอง/ส่งเสริมภูมิปัญญาการแพทย์แผนไทย
สู่การใช้ประโยชน์ในชุมชน
2. ขับเคลื่อนงานวิจัยเพื่อต่อยอด
ในระบบสุขภาพและสร้างเศรษฐกิจ
3. สร้างความรอบรู้ด้านสุขภาพ
ให้ประชาชน
4. สร้างบทบาทการแพทย์แผนไทย
และการแพทย์ทางเลือก
ในเวทีต่างประเทศ

1. SMART Academic

พัฒนาวิชาการ องค์ความรู้ และนวัตกรรม
การแพทย์แผนไทย การแพทย์ทางเลือก
และสมุนไพร เพื่อแก้ปัญหาสาธารณสุข
และสร้างมูลค่าเพิ่ม



2. SMART Service

พัฒนาบริการการแพทย์แผนไทย การแพทย์ทางเลือก
และสมุนไพรไทยในระบบบริการสุขภาพที่เป็นเลิศ
และการรับมือกับความต้องการทางสุขภาพของประเทศ



1. ส่งเสริมการใช้ยาสมุนไพร
ทดแทนยาแผนปัจจุบัน
2. ยกระดับรูปแบบและขยายบริการ
การแพทย์แผนไทยเฉพาะโรค
ที่มีความเชี่ยวชาญ เช่น
IMC (Stroke), Pain and
Insomnia, Psoriasis,
Postpartum Care,
Harm Reduction
3. ขยายผลแพทย์แผนไทย
และแพทย์ทางเลือกใน
หน่วยบริการปฐมภูมิ
ในทุก setting

DTAM 4 Smarts

1. ขับเคลื่อนสมุนไพรครบห่วงโซ่/
ส่งเสริมผู้ประกอบการสมุนไพร
2. ยกระดับองค์ความรู้ เช่น
อาหารเป็นยา ศูนย์เวลเนส
และเส้นทางท่องเที่ยว
ในเมืองสมุนไพร/เมืองท่องเที่ยว
3. ต่อยอดนวัตกรรมไทย
อัตลักษณ์ไทย
เพื่อการท่องเที่ยวและการกีฬา
4. เสริมสร้างชุมชนยั่งยืน
ด้วยความมั่นคงทางอาหาร
และยาสมุนไพร (Herbal Village)



ส่งเสริมและสนับสนุนการพัฒนาการแพทย์แผนไทย
นวัตกรรมไทย สมุนไพรไทย การแพทย์ทางเลือก
เพื่อสนับสนุนการพัฒนาเศรษฐกิจ สร้างงาน
สร้างอาชีพ เสริมสร้างเศรษฐกิจ ชุมชน
และคุณภาพชีวิตประชาชน

3. SMART Wisdom



พัฒนาองค์กร วิชาการ บุคลากร การบริการ
และการบริหารการเปลี่ยนแปลง
เพื่อความเป็นเลิศและทันสมัย

4. SMART DTAM

1. SMART Health Care TTM
2. PMQA 4.0
3. Happy DTAM



ส่วนที่ 3 ผลงานเด่น

3.1 การขับเคลื่อนกัญชาทางการแพทย์ เพื่อคุณภาพชีวิตที่ดี



Fah First Aids (Line OA)



**ต่อยอดสู่การสนับสนุน
ให้ประชาชนใช้สมุนไพรดูแลสุขภาพ**

(รอสปสช. ประกาศ อย่างเป็นทางการ)

เพิ่มรายการยาสมุนไพรภายใต้โครงการ สิทธิบัตรทอง 16 กลุ่มอาการ

- ยาสมุนไพรเดี่ยว 14 รายการ
- ยาสมุนไพรตำรับ 21 รายการ



กลุ่ม 1 ยาเดี่ยว	
1. ชิง	8. ขุมเห็ดเทศ (ยาง/ขาม/ขมปลู)
2. เจตพริก	9. ยามขามแจก
3. ขมิ้นชัน (ผง/สารสกัด)	10. พญาฮอย (ครีม/กึ่งเซรัม/น้ำยาปาก)
4. ครีมโฟล	11. ครีมบัวบก
5. เลาวัลย์เป็ริ่ง	12. เจลว่านทางจระเข้
6. กัวยผง	13. หลัฟทวดแมว
7. พื้ทะลายใจ	14. ยาเปลือกมูกุด

กลุ่ม 2 ยาตำรับ	
1. ยาหอมพิพิไลสด (ผง/เม็ด)	12. ยาจิ๋วยาหอม
2. ยาหอมเรพจิตร์ (ผง/เม็ด)	13. ยาหัวรอก
3. สหิธธรา	14. ยาประสะชันสนับแดง
4. ยาประสะระแง็ง	15. ยาธาตุนกเขา
5. ยาอมเมแร่ (ลูกประสะระแง็ง)	16. ยาธาตุนกเขา
6. ยามกือ/ชาอมผสมมะขามป้อม	17. ยาประสะกเพรา
7. ยาปราบชมพูทวีป	18. ยาประสะกานพลู
8. ยาชันทมิลา	19. ยาเหลืองปัสภุ
9. ยามกือผสมกานพลู	20. ยาธาตุนกเขา
10. ยาตรีผลา	21. ยาผสมเพชรสังฆาต (ลูก 1.2)
11. ยาชันอุคควาฬิ	

จัดอบรมหลักสูตร “การใช้ยาสมุนไพรสำหรับการดูแลอาการ เจ็บป่วยเล็กน้อยในร้านยา” (20 พฤษภาคม 2566)



เภสัชกรเข้าร่วม
จำนวน 988 ราย

แพทย์ในรพ. มีการใช้ยาสมุนไพร ทดแทนยาแผนปัจจุบัน

- สนับสนุนองค์ความรู้ งานวิจัย
- เภสัชกร 1 คน ในรพ. ทำหน้าที่สื่อสาร
ความเข้าใจแก่แพทย์แผนปัจจุบัน
- ติดตามผลการใช้ยาผ่านระบบร้านยา
คุณภาพที่เข้าร่วมโครงการสปสช.



เพชรสังฆาต ทดแทน Daflon



ขมิ้นชัน ทดแทน Omeprazole

สืบค้นข้อมูลยา/ผู้ผลิตยา
จาก THAI-D Application



- The content includes
- Trade name
- Manufacturer
- Registration no.
- Ingredients
- Indication
- Usage patterns
- Contraindication/precautions
- Dosage form
- Strength
- Package/Package Size
- Production Certificate

ส่วนที่ 3 ผลงานเด่น

3.3 การส่งเสริมการสร้างเชื่อมั่นด้านบริการ

กรมการแพทย์แผนไทยและการแพทย์ทางเลือก
Department of Thai Traditional and Alternative Medicine

ยกระดับบริการการแพทย์แผนไทย
และการแพทย์ทางเลือก
เชี่ยวชาญเฉพาะด้าน

อัมพฤกษ์อัมพาต

- มีผู้ป่วยเข้าถึงบริการ 28,256 ราย
จากทั้งหมด 324,473 ราย
คิดเป็นร้อยละ 8.71



Pain & insomnia

- สุขสำราญนิตราคลินิกโมเดล



Harm Reduction

- นับหนึ่งคลินิกโมเดล



สะกดเงิน



การดูแลมารดาหลังคลอด



ออกหน่วยแพทย์เคลื่อนที่ขับเคลื่อนการบูรณาการองค์ความรู้ด้านการแพทย์แผนไทย
การแพทย์พื้นบ้าน และสมุนไพร ร่วมกับภาคีเครือข่าย

เพิ่มการเข้าถึงการดูแลสุขภาพประชาชน 1,970 ราย

ภาคเหนือ : จังหวัดแพร่

- ผู้ป่วยทั้งหมด 262 ราย
 - ผู้ป่วยคลินิก Post COVID = 176 ราย
 - ผู้ป่วยคลินิกสุขสำราญ = 86 ราย
- ผู้เข้าร่วมการออกหน่วยฯ 640 คน

ภาคกลาง : จังหวัดอุทัยธานี

- ผู้ป่วยทั้งหมด 359 ราย
 - ผู้ป่วยคลินิก Post COVID = 201 ราย
 - ผู้ป่วยคลินิกสุขสำราญ = 158 ราย
- ผู้เข้าร่วมการออกหน่วยฯ 600 คน

ภาคตะวันออกเฉียงเหนือ : จังหวัดอุบลราชธานี

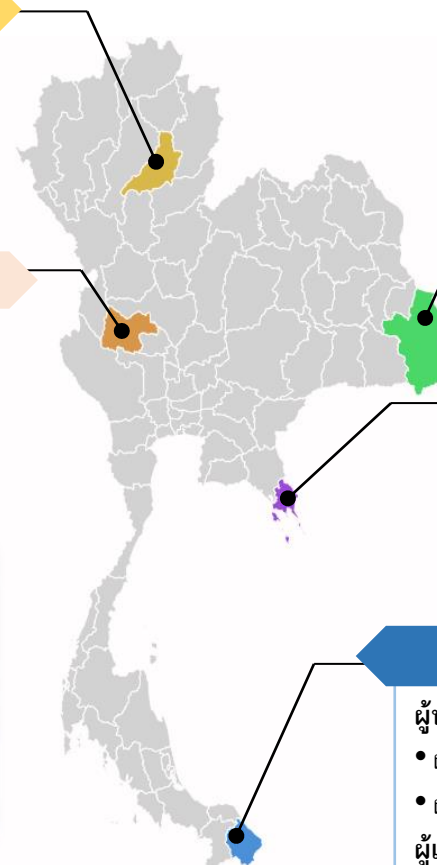
- ผู้ป่วยทั้งหมด 654 ราย
 - ผู้ป่วยคลินิก Post COVID = 444 ราย
 - ผู้ป่วยคลินิกสุขสำราญ = 210 ราย
- ผู้เข้าร่วมการออกหน่วยฯ 800 คน

ภาคตะวันออก : จังหวัดตราด

- ผู้ป่วยทั้งหมด 278 ราย
 - ผู้ป่วยคลินิก Post COVID = 137 ราย
 - ผู้ป่วยคลินิกสุขสำราญ = 141 ราย
- ผู้เข้าร่วมการออกหน่วยฯ 400 คน

ภาคใต้ : จังหวัดนราธิวาส

- ผู้ป่วยทั้งหมด 278 ราย
 - ผู้ป่วยคลินิก Post COVID = 137 ราย
 - ผู้ป่วยคลินิกสุขสำราญ = 141 ราย
- ผู้เข้าร่วมการออกหน่วยฯ 700 คน



ส่วนที่ 3 ผลงานเด่น

3.4 การขับเคลื่อนสมุนไพรเพื่อเศรษฐกิจ

1 พัฒนาผลิตภัณฑ์สมุนไพรต้นแบบ

จำนวนผลิตภัณฑ์สมุนไพรต้นแบบ (นับสะสม)	289	347	360	395
	2563	2564	2565	2566

- ประชาสัมพันธ์**
 - Gum CHONG GUMMY JELLY
 - HempFace Serum FACE SERUM
- พัฒนาตำรับยาใช้ทางการแพทย์**
 - ตำรับยาแก้คลื่นไส้
 - ตำรับยาแก้คลื่นบิดขาด
- ต้นแบบแก่ผู้ประกอบการ**
 - ฟ้าทะลายโจร
 - โพล

2 ส่งเสริมผู้ประกอบการสมุนไพร

- จับคู่เจรจาธุรกิจบริษัทชั้นนำ**

	79	157	194
	2563	2564	2565
- ให้คำปรึกษาการพัฒนาผลิตภัณฑ์สมุนไพรและพัฒนาศักยภาพ**

	503	301	867
	2563	2564	2565
- สนับสนุนวิชาการขอขึ้นทะเบียนผลิตภัณฑ์สมุนไพร (ร่วมกับ อ.ย.)**

	699	940	1140
	2562	2563	2564
- ส่งเสริมภาพลักษณ์ประชาสัมพันธ์**
 - ร่วมงาน OTOP CITY 2022 "มอบความสุขจากภูมิปัญญา ส่งต่อคุณค่าจากฝีมือคนไทย"
 - Press Meeting ฟ้าทะลายโจร ความมั่นคงทางยา มั่นใจรับมือโควิดได้ "มียาฟ้าทะลายโจรอุ่นใจ เดินทางปีใหม่ ห่างไกลโควิด"
 - คัดเลือกผลิตภัณฑ์สมุนไพรคุณภาพวางจำหน่ายใน "ร้านการบูรเดลี"

3 มอบรางวัลสมุนไพรคุณภาพ

- Prime Minister Herbal Awards : PMHA
- Premium Herbal Products : PHP



รางวัลอันดับสอง ระดับชาติ (PMHA) 2018



Premium Herbal Products

จำนวนผลิตภัณฑ์ที่ผ่านการคัดเลือก (นับสะสม)	513	662	780
	2563	2564	2565

ส่วนที่ 3 ผลงานเด่น

3.5 การผลักดันยาสมุนไพรเข้าสู่บัญชียาหลักแห่งชาติ

ยาสมุนไพร เข้าสู่บัญชียาหลักแห่งชาติ

- ยาสารสกัดและยาผงฟ้าทะลายโจร

1. บรรเทาอาการของโรคหวัด (common cold)
2. ใช้กับผู้ป่วยโควิด-19 ที่มีความรุนแรงน้อย



- ยาแผนไทยที่มีกัญชาปรุงผสม



1. ตำรับยาสุขไสยาสน์ (นอนไม่หลับ เบื่ออาหาร)



4. ยาน้ำมันกัญชา (สูตรหอมเดชา) (ผู้ป่วยระดับประคอง ไมเกรน/นอนไม่หลับ)



2. ตำรับยาแก้ลมแก้เส้น (ลดอาการปวด)



5. ยาน้ำมันกัญชา (ตำรับเมตตาไอศถ) (ผู้ป่วยระดับประคอง)



3. ตำรับยาทำลายพระสุเมรุ (ผู้ป่วยอัมพฤกษ์อัมพาต)



6. ยาน้ำมันกัญชา (ตำรับการุณย์ไอศถ) (ผู้ป่วยระดับประคอง)

ผลลัพธ์

✔ ได้รับอนุสิทธิบัตร 2 รายการ

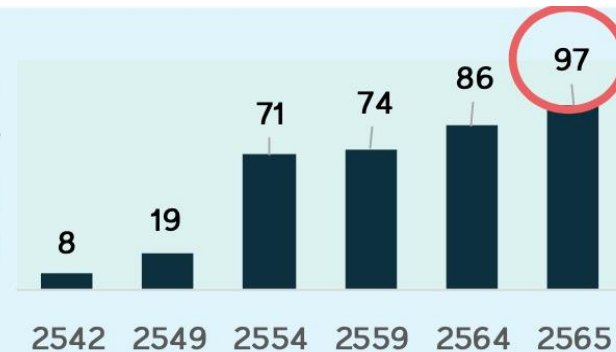


ผลิตภัณฑ์ยาสุขไสยาสน์ ชนิดเม็ดออกฤทธิ์ที่ลำไส้



ผลิตภัณฑ์ครีมทาริดสีดวงทวารหนัก และโรคผิวหนัง

จำนวนรายการ ยาสมุนไพร เข้าสู่บัญชียาหลัก แห่งชาติ



ที่มา : ประกาศคณะกรรมการพัฒนาระบบยาแห่งชาติ

มูลค่าการจ่ายยาสมุนไพร ฟ้าทะลายโจรในสถาน บริการของรัฐ



ที่มา : ระบบ HDC

ร้อยละของการ สั่งจ่ายยาในสถานบริการ ของรัฐเพิ่มขึ้น



ที่มา : ระบบ HDC

ส่วนที่ 3 ผลงานสำคัญประจำปี พ.ศ. 2566

3.6 การขับเคลื่อนการท่องเที่ยวเชิงสุขภาพ

➤ ข้อมูลสถานประกอบการที่สมัครขอรับรองเป็นศูนย์ Wellness

สถานประกอบการ แต่ละประเภท	สมัคร (แห่ง)	ผ่าน (แห่ง)	อยู่ระหว่าง ดำเนินการ (แห่ง)
2. ภัตตาคาร	161	95	66
3. นวดเพื่อสุขภาพ	150	88	62
4. สปาเพื่อสุขภาพ	97	51	46
5. สถานพยาบาล	245	137	108
รวม	805	459	355

ข้อมูล ณ วันที่ 6 ตุลาคม 2566

เกณฑ์การประเมิน
ศูนย์ Wellness

คู่มือเกณฑ์การประเมิน
ศูนย์ Wellness

ขั้นตอนการสมัครรับรอง
เป็น ศูนย์ Wellness

➤ แหล่งท่องเที่ยวเชิงสุขภาพภูมิปัญญาไทย และสมุนไพร

ปีงบประมาณ	แหล่งที่สมัคร	ผลการประเมิน			
		ดีเยี่ยม	ดีมาก	ดี	รวม
2565	46	28	6	2	36
2565 (กัญชา)	8	7	1	-	8
2566	58	39	6	-	45
2566 (กัญชา)	6	5	-	-	5





ส่วนที่ 4 แนวทางขับเคลื่อนแผนปฏิบัติการกรมประจำปี พ.ศ. 2567

4.1 ความสอดคล้องของนโยบายกระทรวงที่กรมเกี่ยวข้อง

กรมแพทย์แผนไทยและการแพทย์ทางเลือก
Department of Thai Traditional and Alternative Medicine



นโยบาย

กระทรวงสาธารณสุข พ.ศ. 2567

ยกระดับ 30 บาท พลัส

เพิ่มคุณภาพชีวิตประชาชน

นโยบายที่เกี่ยวข้องโดยตรง

นโยบายที่เกี่ยวข้องโดยรอง



1 โครงการพระราชดำริฯ/ เอลิมพระเกียรติ/ ที่เกี่ยวข้องเนื่องกับพระบรมวงศานุวงศ์

- โครงการเฉลิมพระเกียรติฯ 72 พรรษา
- โครงการราชทินที่เป็นสุข
- โรงพยาบาลอัจฉริยะต้นแบบ (SWS./SWท.)
- สุทธาสภาพระราชทาน

2 SW.กทบ. 50 เขต 50 SW. และปริณทล

- เพิ่มการเข้าถึงบริการเขตเมือง
- SW.ประชาชน, SW.รัฐในกำกับ



3 สู่ภาพจิต/ ยาเสพติด

- SW.ใกล้บ้าน มีแผนกจิตเวชที่เข้าถึงได้
- บริการจิตแพทย์/ นักจิตวิทยาผ่าน Telemedicine
- ดูแล นำบำบัด รักษา ยาเสพติดครบวงจร



4 มะเร็งครบวงจร

- ป้องกัน คัดกรอง รักษา ดูแล
- วัคซีนมะเร็งปากมดลูก
- มะเร็งท่อน้ำดี
- จัดตั้งทีม Cancer Warrior



5 สร้างขวัญและกำลังใจบุคลากร

- สื่อสาร สร้างความสัมพันธ์ บุคลากร ผู้ป่วย ญาติ
- สร้างขวัญกำลังใจ
- ก.สส. ออกจาก ทพ.




6 การแพทย์ปฐมภูมิ

- บัตรหมาย พบหมอ ตรวจเลือด รับยา หน่วยบริการใกล้บ้าน
- อเนกมัยโรงเรียน (ครู หมอ พ่อแม่)
- Smart อสม.
- การแพทย์ทางไกล เทคโนโลยีทุกที่ทุกเวลา



7 สาธารณสุขชายแดนและพื้นที่เฉพาะ

- สาบจังหวัดชายแดนภาคใต้
- พื้นที่ชายแดน
- กลุ่มประชากรเฉพาะ



8 สถานชิวากิบาล

- ดูแลผู้ป่วยติดเตียงและผู้ป่วยระยะสุดท้าย
- ดูแลผู้ป่วยที่บ้าน (Home Ward/ Hospital at Home)



9 พัฒนา รพช. แม่ข่าย

- พัฒนาศักยภาพ การตรวจวินิจฉัย และรักษา CT MRI
- สดแอดวิต สดรอคอย
- ระบบส่งต่อแบบไร้รอยต่อ
- Mobile Stroke Unit



10 ดิจิทัลสุขภาพ

- บัตรประชาชนใบเดียว รักษาได้ทุกที่
- ประวัติสุขภาพอิเล็กทรอนิกส์
- SW.อัจฉริยะ
- Virtual Hospital
- e-Service



11 ส่งเสริมการมีบุตร

- วาระแห่งชาติ "เพิ่มอัตราการเกิดของเด็กคุณภาพ"
- คัดกรองโรคหายากในการกแรกเกิด



12 เศรษฐกิจสุขภาพ

- Blue Zone สร้างต้นแบบพื้นที่อายุยืน
- ศูนย์กลางการแพทย์มูลค่าสูง
- นวัตกรรมบริการและผลิตภัณฑ์สุขภาพ
- สร้างงาน สร้างอาชีพ



13 นวัตกรรมเพื่อปลอดภัย

- ยกระดับความปลอดภัยด้านอาหาร สถานที่ ผู้ให้บริการ
- ยกระดับระบบเฝ้าระวังโรคและควบคุมโรคให้ทันสมัย ทันเวลา
- เพิ่มบริการการแพทย์ฉุกเฉิน สำหรับผู้ป่วยวิกฤต อย่างครอบคลุม



แก้ปัญห

วางรากฐาน

สร้างเศรษฐกิจ



ส่วนที่ 4 แนวทางขับเคลื่อนแผนปฏิบัติการกรมประจำปี พ.ศ. 2567

4.1 ความสอดคล้องของนโยบายกระทรวงที่กรมเกี่ยวข้อง

กรมแพทย์แผนไทยและการแพทย์ทางเลือก
Department of Thai Traditional and Alternative Medicine



นโยบาย กระทรวงสาธารณสุข พ.ศ. 2567

- นโยบายที่เกี่ยวข้องโดยตรง
- นโยบายที่เกี่ยวข้องโดยรอง

ยกระดับ 30 บาท พลัส
Quick Win 100 วัน



1 โครงการพระราชดำริช/ เอลิมพระเกียรติ/ ที่เกี่ยวข้องเนื่องกับ พระบรมวงศานุวงศ์

- โครงการราชทัณฑ์ปันสุข
คัดกรองมะเร็งในผู้ต้องขังทุกคน
- โรงพยาบาลอัจฉริยะต้นแบบ (sws./swn.)
- สุศาลาพระราชทาน ผ่านการรับรอง คุณภาพทุกแห่ง
- โครงการเฉลิมพระเกียรติฯ 72 พรรษา (ไตรมาส 2)
 - 1) เว้นตาผู้สูงอายุ 72,000 อัน
 - 2) ผ้าตัดต่อกระจก 7,200 ดวง
 - 3) รากฟันเทียม 7,200 คน
 - 4) ออกหน่วยพื้นที่ห่างไกล 720 อำเภอ
 - 5) ดูแลสุขภาพพระภิกษุสงฆ์ 72,000 รูป (sws.)
 - 6) อาคารผู้ป่วยนอกเขตเมือง เอลิมพระเกียรติ 72 พรรษา 72 แห่ง

2 sw. กทม. 50 เขต 50 sw. และปริมณฑล

- จัดตั้ง sw. 120 เตียง ในเขตตอนเมือง



6 การแพทย์ปฐมภูมิ

- ตรวจเลือด รับยา Telemedicine ไกลบ้าน 1 จังหวัด 1 sw.
- อนามัยโรงเรียน (ครู หมอ พ่อแม่) 1 อำเภอ 1 โรงเรียน



3 สภภาพจิต/ยาเสพติด

- จัดตั้งศูนย์รักษาโรคจิต และยาเสพติด ทุกจังหวัด
- มีหอผู้ป่วยจิตเวช ทุกจังหวัด
- มีกลุ่มงานจิตเวช ทุกอำเภอ



4 มะเร็งครบวงจร

- ให้วัคซีน HPV ในหญิงวัย 11 – 20 ปี 1 ล้านคน
- คัดกรองพยาธิใบไม้ตับ 100,000 คน
- มี Cancer Warrior ทุกจังหวัด



7 พัฒนารพช. แม่ข่าย

- กำหนดเป้าหมาย sw. แม่ข่าย
- จัดทำแผนพัฒนา sw. แม่ข่าย
- เพิ่มการศึกษาภาพการวินิจฉัย ด้วย CT/MRI (18/26)



8 สถานชิวากิบาล

- จัดตั้งสถานชิวากิบาล จังหวัดละ 1 แห่ง
- จัดตั้ง Hospital at Home จังหวัดละ 1 แห่ง
- จัดตั้งคลินิกผู้สูงอายุ ทุก sw.



9 ดิจิทัลสุขภาพ

- บัตรประชาชนไบโอเดียว รักษาได้ทุกที่ 4 เขตสุขภาพ
- 200 sw.อัจฉริยะ ทั่วประเทศ
- Virtual Hospital 1 แห่ง



10 ส่งเสริมการมีบุตร

- บรรจุเป็นวาระแห่งชาติ บูรณาการร่วมกับ ภาคส่วนที่เกี่ยวข้อง
- มีคลินิกส่งเสริมการมีบุตร 1 จังหวัด 1 แห่ง
- คัดกรองโรคหายากในการตั้งครรภ์ 24 โรค



11 เศรษฐกิจสุขภาพ

- Blue Zone เขตสุขภาพละ 1 แห่ง
- รับรอง Wellness Center 500 แห่ง
- การอนุญาตผลิตภัณฑ์สุขภาพชุมชน 100 รายการ
- สร้างงานสร้างอาชีพ (คนไทย 5,000 คน/ Caregiver 5,000 คน/ Care Assistant 1,000 คน)



12 นักท่องเที่ยวปลอดภัย

- Safety Tourist เขตสุขภาพละ 1 พื้นที่
- One Region One Sky Doctor



แก้ปัญหาค

วางรากฐาน

สร้างเศรษฐกิจ



ส่วนที่ 4 แนวทางขับเคลื่อนแผนปฏิบัติการกรมประจำปี พ.ศ. 2567



4.1 ความสอดคล้องของนโยบายกระทรวงที่กรมเกี่ยวข้อง

กรมแพทย์แผนไทยและการแพทย์ทางเลือก
Department of Thai Traditional and Alternative Medicine



นโยบาย กระทรวงสาธารณสุข พ.ศ. 2567

10 นโยบายเน้นหนัก
ยกระดับ 30 บาทรักษาทุกโรค
Quick Win 100 วัน

-  นโยบายที่เกี่ยวข้องโดยตรง
-  นโยบายที่เกี่ยวข้องโดยรอง



1 โครงการพระราชดำริฯ/
เฉลิมพระเกียรติฯ/ ที่เกี่ยวเนื่องกับ
พระบรมวงศานุวงศ์

- โครงการราชทัณฑ์ปันสุขฯ เครื่องช่วยราชทัณฑ์ปันสุขฯ ต้นแบบ เขตสุขภาพฯ: 1 เครื่องช่วย
- โรงพยาบาลอัจฉริยะต้นแบบ (srs./swn.)

2 sw. กทม.
50 เขต 50 sw.
และปริมณฑล



- จัดตั้ง sw. 120 แห่ง ในเขตคอนเมือง / อ.เมือง จ.เชียงใหม่



3 สุขภาพจิต/
ยาเสพติด

- จัดตั้งศูนย์มีบริษฏาภิบาล
ดูแลผู้ป่วยจิตเวชและ
ยาเสพติด ทุกจังหวัด

4 มะเร็ง
ครบวงจร



- ให้วัคซีน HPV ในหญิง
อายุ 11 – 20 ปี 1 ล้านโดส

5 สร้างขวัญ
และกำลังใจ
บุคลากร

- มี CareD+ Team ในหน่วยบริการทุกระดับ
- บรรจุพยาบาล 3,000 ตำแหน่ง
- กำหนดค่าตอบแทนพยาบาล
ชำนาญการพิเศษ
- แพทย์สายใย ได้รับความยกเว้น
ได้เลื่อนเงินเดือนระหว่างลาศึกษาต่อ



6 สถานชิวาภิบาล

- จัดตั้งสถานชิวาภิบาล
เขตสุขภาพฯ: 1 แห่ง

7 บัตรประชาชน
ใบเดียวรักษาทุกที่



- บัตรประชาชนใบเดียว
รักษาได้ทุกที่ 4 เขตสุขภาพ
- 200 sw.อัจฉริยะ: ทั่วประเทศ

8 ส่งเสริมการมีบุตร



- บรรจุเป็นวาระแห่งชาติ
บูรณาการร่วมกับ
ภาคส่วนที่เกี่ยวข้อง

9 เศรษฐกิจสุขภาพ

- Blue Zone (NAN MODELS & CITY MODELS) เมืองสุขภาพดี
วิถีชุมชน คนอายุยืน



10 นวัตกรรม
ปลอดภัย



- One Region
One Sky Doctor

ประเด็น: เศรษฐกิจสุขภาพ (Wellness Community) (ในส่วนที่กรม พท. เกี่ยวข้อง)



สถานการณ์

1. มีแหล่งท่องเที่ยวเชิงสุขภาพภูมิปัญญาไทยและสมุนไพรที่ผ่านการประเมินแล้วกว่า 85 แห่ง ยกกระดับแหล่งท่องเที่ยวเชิงสุขภาพให้เป็น Wellness community
2. มี Wellness center ที่ยื่นขอรับรอง จำนวน 785 แห่ง และมีขอรับรองเพิ่มขึ้นอย่างต่อเนื่อง

วัตถุประสงค์

1. ประเทศไทยเป็นแลนด์มาร์กท่องเที่ยวเชิงสุขภาพแบบผสมผสานอย่างครบวงจร ในระดับโลก
2. สร้างรายได้และกระตุ้นเศรษฐกิจประเทศจากระดับชุมชน
3. เกิดการสร้างเสริมสุขภาพตั้งแต่ระดับชุมชน (Health promotion and prevention)

เป้าหมาย

1. Health for Wealth แห่งเอเชีย
2. Blue Zone แห่งที่ 6 ของโลก (เปิดตัวในงาน Osaka Kansai expo 2025)

มาตรการสำคัญ / กิจกรรมหลัก

1

Blue Zone

1. ยกกระดับแหล่งท่องเที่ยวเชิงสุขภาพให้เป็น Wellness Community*
 - 12 แห่ง **ภายใน 100 วัน**
 - 100 แห่ง **ภายใน 1 ปี**
2. ยกกระดับ Wellness Center 5 ประเภท ได้แก่ ที่พัก ร้านอาหาร สถานพยาบาล นวด และสปา ครอบคลุมทุกเขต
 - 500 แห่ง **ภายใน 100 วัน**
 - 1,000 แห่ง **ภายใน 1 ปี**

2

สร้างงาน สร้างอาชีพแก่ประชาชนด้วยนวดไทย

- ร่วมมือกับภาคีเครือข่าย จัดอบรมหลักสูตรนวดไทย เพื่อสุขภาพ (150 ชม.) ให้แก่ประชาชน 10,000 คน รองรับ
- การท่องเที่ยวเชิงสุขภาพ
- 5,000 คน **ภายใน 100 วัน**
 - 10,000 คน **ภายใน 1 ปี**

3

จัดงาน 1st World Wellness Expo

- ร่วมมือกับ ททท. จัดงานเพื่อจัดบูธ
- Wellness Center
 - Wellness Community
 - Tour Agency
 - จำหน่ายสินค้าจากผลิตภัณฑ์สมุนไพร

Quick Wins

เป้าหมาย

100 วันแรก

1. Wellness community **12 แห่ง** (เขตสุขภาพละ 1 แห่ง)
2. Wellness Center 5 ประเภท ได้แก่ ที่พัก ร้านอาหาร สถานพยาบาล นวด และสปา **500 แห่ง**
3. บุคลากรนวดไทยเพื่อสุขภาพ **5,000 คน**
4. มีการจัดงาน 1st World Wellness Expo



ปี 2567

1. Wellness Community **100 แห่ง**
2. Wellness Center 5 ประเภท ได้แก่ ที่พัก ร้านอาหาร สถานพยาบาล นวด และสปา **1,000 แห่ง**
3. บุคลากรนวดไทยเพื่อสุขภาพ **10,000 คน**



กรมแพทย์แผนไทยและการแพทย์ทางเลือก
Department of Thai Traditional and Alternative Medicine

ส่วนที่ 4 แนวทางขับเคลื่อนแผนปฏิบัติการราชการกรมประจำปี พ.ศ. 2567

4.2 Outcome Mapping เพื่อการขับเคลื่อนกรมปี 2567

ประชาชนเชื่อมั่น

บริการเป็นเลิศ

ภูมิปัญญาสร้างคุณค่า

ULTIMATE GOAL



ประชาชนดูแลตนเองเมื่อเจ็บป่วยด้วยยาสมุนไพรเพิ่มขึ้นเป็นร้อยละ 15 ภายในปี 2570



ประชาชนเลือกใช้บริการแพทย์แผนไทย แพทย์ทางเลือก เมื่อเจ็บป่วย ร้อยละ 15 ภายในปี 2570



1. มูลค่าการบริโภคสมุนไพรในประเทศเพิ่มขึ้นเป็น 90,000 ล้านบาท และ
2. Top 3 of ASIA ภายในปี 2570

PRODUCT

SERVICE

WISDOM

AGENDA

ยกระดับผลิตภัณฑ์สมุนไพรไทย และกัญชาทางการแพทย์ รองรับปัญหาสุขภาพและความต้องการของผู้บริโภค

ยกระดับกลุ่มโรค/อาการ ที่การแพทย์แผนไทยมี ศักยภาพให้มีความเชี่ยวชาญ 5 กลุ่มโรค

ยกระดับองค์ความรู้ และบุคลากรรองรับ การท่องเที่ยวเชิงสุขภาพ /อุตสาหกรรมทางการแพทย์ครบวงจร (สมุนไพรอาหารไทย นวดไทย)

พัฒนางานวิจัยสู่การใช้ประโยชน์
- งานวิจัยสนับสนุนประสิทธิภาพและความปลอดภัยของตำรับยาและหัตถการเพื่อสร้างความเชื่อมั่น และขยายชุดสิทธิประโยชน์
- งานวิจัยเพื่อพัฒนาต้นแบบผลิตภัณฑ์สมุนไพรและบริการเพื่อสร้างเศรษฐกิจ

AREA

เมืองสมุนไพร 3 คลัสเตอร์ หนุนเสริมเศรษฐกิจชุมชน

ยกระดับบริการ เพิ่มการเข้าถึง ลดภาระระบบสุขภาพ
(1) Service Delivery Blueprint : SAP
(2) ระบบบริการปฐมภูมิ (TTM First)
(3) sw.การแพทย์แผนไทยและการแพทย์ทางเลือกเขตสุขภาพ

พัฒนาวิชาการและวิจัยในภูมิภาค ตอบสนองปัญหา/ความต้องการของพื้นที่ (นายทะเบียนจังหวัด/เครือข่ายนักวิจัย กองทุนภูมิปัญญาการแพทย์แผนไทย)

FUNCTION

การแพทย์แผนไทย การแพทย์ทางเลือก และสมุนไพร สู่ความมั่นคงทางยาและอาหาร ลดความเหลื่อมล้ำ
(1) sw. WHO GMP ที่มีศักยภาพการผลิตยาให้หน่วยบริการ (2) เพิ่มศักยภาพหมอพื้นบ้านสนับสนุนการดูแลสุขภาพชุมชน เพิ่มความมั่นคงทางอาหารและยา

รวบรวม สังเคราะห์ พัฒนา วิจัย ภูมิปัญญาการแพทย์แผนไทย การแพทย์ทางเลือก และสมุนไพร เพื่อต่อยอด สร้างความเชื่อมั่น ระบบบริการสุขภาพและผลิตภัณฑ์สมุนไพรที่มาตรฐานและปลอดภัย

ยกระดับฐานข้อมูลคุ้มครอง ภูมิปัญญาการแพทย์แผนไทยฯ สู่การใช้ประโยชน์อย่างเป็นรูปธรรม

SUPPORT

SMART DTAM (STRUCTURE REFORM & DIGITAL DISRUPTION)



ส่วนที่ 4 แนวทางขับเคลื่อนแผนปฏิบัติการกรมประจำปี พ.ศ. 2567

4.3 แผนการดำเนินงานสำคัญประจำปี 2567



1 ส่งเสริมผลิตภัณฑ์สมุนไพร ภูมิปัญญาการแพทย์แผนไทย การแพทย์ทางเลือก หุ่นเสริมการท่องเที่ยวเชิงสุขภาพ และขับเคลื่อนเศรษฐกิจ



2 ผลักดันให้การแพทย์แผนไทยและการแพทย์ทางเลือกมีบทบาทสำคัญในการดูแลสุขภาพ ในระดับปฐมภูมิ ผู้สูงอายุ และกลุ่มโรค 5 กลุ่มโรค/อาการที่มีศักยภาพ (Stroke, Pain & Insomnia, Psoriasis, Postpartum care, และ Harm Reduction)



3 ยกระดับบริการการแพทย์แผนไทยและการแพทย์ทางเลือกสู่แพลตฟอร์มดิจิทัล ภูมิปัญญาการแพทย์แผนไทยและสมุนไพรอัจฉริยะ (Smart Health Care TTM)



4 ยกระดับการแพทย์แผนไทยและการแพทย์ทางเลือกให้เป็นการแพทย์เฉพาะทางของประเทศ และมีศูนย์บริการการแพทย์แผนไทยและการแพทย์ทางเลือก อย่างน้อย 4 ภาค



กรมแพทย์แผนไทยและการแพทย์ทางเลือก
Department of Thai Traditional and Alternative Medicine

ส่วนที่ 4 แนวทางขับเคลื่อนแผนปฏิบัติการกรมประจำปี พ.ศ. 2567

4.4 สรุปการบริหารงบประมาณรายจ่าย ประจำปีงบประมาณ

(หน่วย: ล้านบาท)

แผนงาน	66 ไปพลางก่อน (ต.ค.66 – พ.ค.67)						ประมาณการ 67 (ต.ค.66 – ก.ย.67) วงเงินตามมติ ครม.14 มี.ค.66					
	รวมทั้งสิ้น	งบบุคลากร	งบดำเนินงาน	งบรายจ่ายอื่น	งบลงทุน	งบอุดหนุน	รวมทั้งสิ้น	งบบุคลากร	งบดำเนินงาน	งบรายจ่ายอื่น	งบลงทุน	งบอุดหนุน
1. แผนงานบุคลากรภาครัฐ	89.3991	84.1326	5.2665				136.9224	128.9224	8.0000			
2. แผนงานพื้นฐาน / แผนงาน ยุทธศาสตร์เพื่อสนับสนุน ด้านการพัฒนาและเสริมสร้าง ศักยภาพทรัพยากรมนุษย์	34.9900		27.0654	0.3267	-	7.5979	-		-			
3. แผนงานยุทธศาสตร์เสริมสร้าง ให้คนมีสุขภาวะที่ดี	29.9034		27.7722	2.1312	-	-	174.0515		95.0814	6.7619	57.3090	14.8992
4. แผนงานบูรณาการ 3 แผนงาน												
4.1 สร้างรายได้จากการท่องเที่ยว	1.7982		1.7982				2.5900		2.5900			
4.2 เตรียมความพร้อมเพื่อรองรับ สังคมสูงวัย	0.6660		0.6660				2.0000		2.0000			
4.3 แผนงานบูรณาการรัฐบาลดิจิทัล	-		-				62.8530		0.2077		62.6453	
รวมทั้งสิ้น	156.7567	84.1326	62.5683	2.4579	-	7.5979	378.4169	128.9224	107.8791	6.7619	119.9543	14.8992

(ร่าง) วงเงินบริหารงบประมาณรายจ่าย วงเงิน 57.3018 au.
 1. งบดำเนินงาน ค่าใช้จ่ายจำเป็นและงบกลางกรมฯ วงเงิน **34.8376 au.**
 2. ดำเนินการโครงการตามภารกิจกรมฯ วงเงิน **22.4642 au.**

(ร่าง) วงเงินบริหารงบประมาณรายจ่าย วงเงิน 99.6714 au.
 1. งบดำเนินงาน ค่าใช้จ่ายจำเป็นและงบกลางกรมฯ วงเงิน **62.4570 au.**
 2. ดำเนินการโครงการตามภารกิจกรมฯ วงเงิน **37.2144 au.**

(ร่าง) ข้อเสนอโครงการประจำปีงบประมาณ พ.ศ.2567 จำนวน **22 โครงการ** ภายใต้วงเงินเพื่อดำเนินการโครงการตามภารกิจกรมฯ

กลุ่มที่ 1 Product

1. มาตรฐานตำรับยาแผนไทย (งบรายจ่ายอื่น) (สพท.)
2. พัฒนานวัตกรรม ภัยชง ภัยชา กระต้อม (ภยส.)
3. พัฒนาผลิตภัณฑ์สมุนไพร (กสศ.)
4. ขับเคลื่อนเชิงนโยบายด้านสมุนไพร และพัฒนาอุตสาหกรรม (กสศ.)
5. เสริมสร้างความสามารถการแข่งขัน (กสศ.)

กลุ่มที่ 2 Service

6. ยกระดับภูมิปัญญา (สพท.)
7. พัฒนารูปแบบบริการ (สพท.)
8. ผู้สูงอายุ (สพท.)
9. ยกระดับนวดไทย (สพท.)
10. ยกระดับภัยชา ภัยชง กระต้อม (ภยส.)
11. ท่องเที่ยวศักยภาพสูงฯ (กทล. สพท. กสศ. กวพ.)

กลุ่มที่ 3 Wisdom

12. มาตรฐานผลิตยา (สพท.)
13. พัฒนาศักยภาพแพทย์พื้นบ้าน (กคพ.)

กลุ่มที่ 4 Function + Networking Partnership

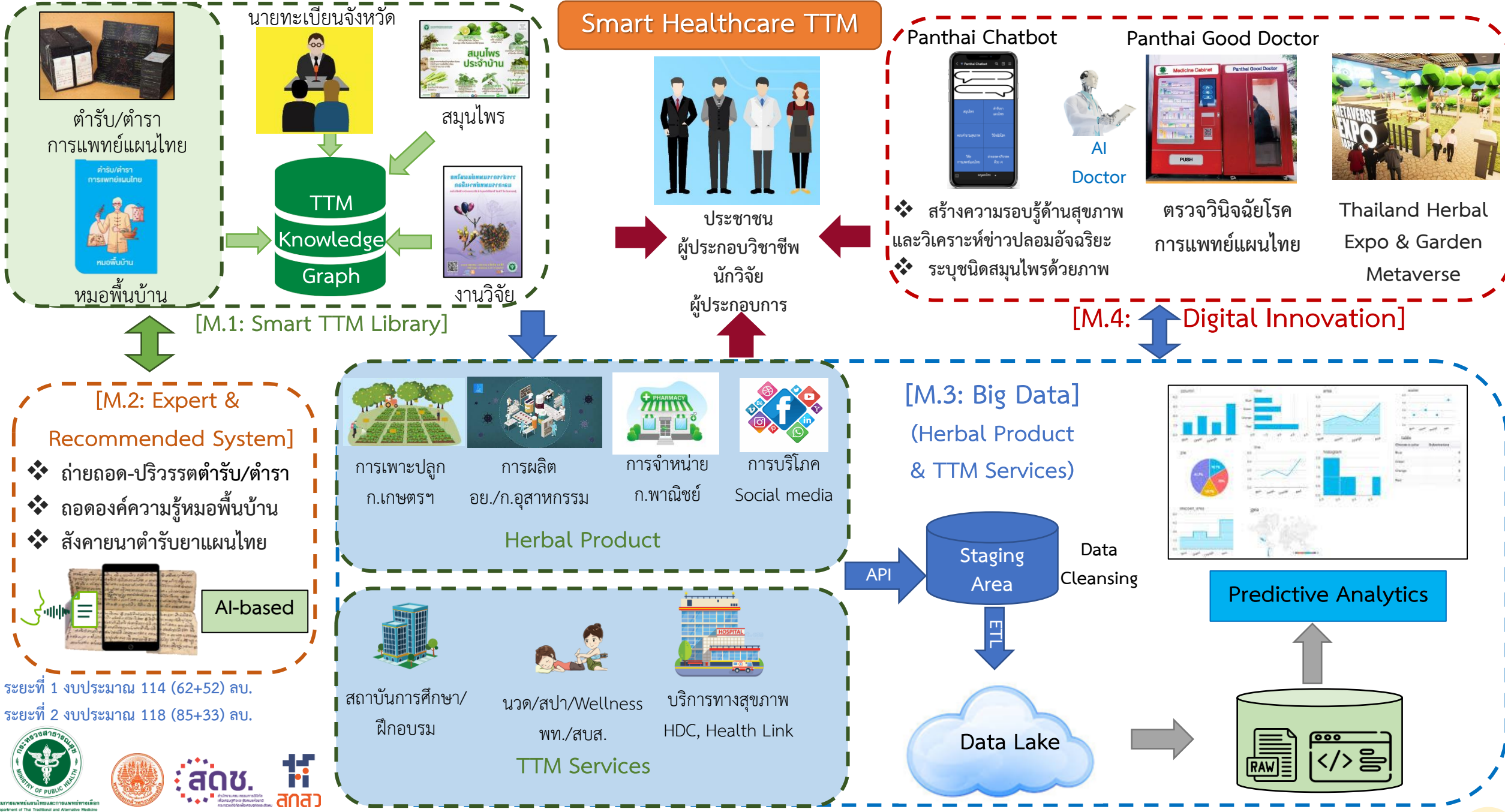
14. ยกระดับความรู้เพื่อขับเคลื่อนวิจัย (สว.พท.)
15. จัดทำข้อเสนอเพื่อขับเคลื่อนภัยชา (UNESCO) (กคพ.)
16. คุ้มครอง (กคพ. กวพ. กม. สพท.)
17. เสริมสร้างศักยภาพด้านการแพทย์แผนไทยฯ (กวพ.)

กลุ่มที่ 5 Support

18. ขีดสมรรถนะองค์กร (กพร. สลก. กม. กวพ. ตสน.)
19. ยกระดับศักยภาพบุคลากร (สลก.)

กลุ่มที่ 6 Health Literacy

20. มหกรรมการแพทย์แผนไทย (งบอุดหนุน) (กคพ.)
21. มหกรรมสมุนไพรแห่งชาติ (งบอุดหนุน) (กวพ.)
22. จัดการความรู้ (กวพ.)





กรมการแพทย์แผนไทยและการแพทย์ทางเลือก
Department of Thai Traditional and Alternative Medicine

ขอบคุณครับ