



กรมการแพทย์แผนไทยและการแพทย์ทางเลือก  
Department of Thai Traditional and Complementary Medicine

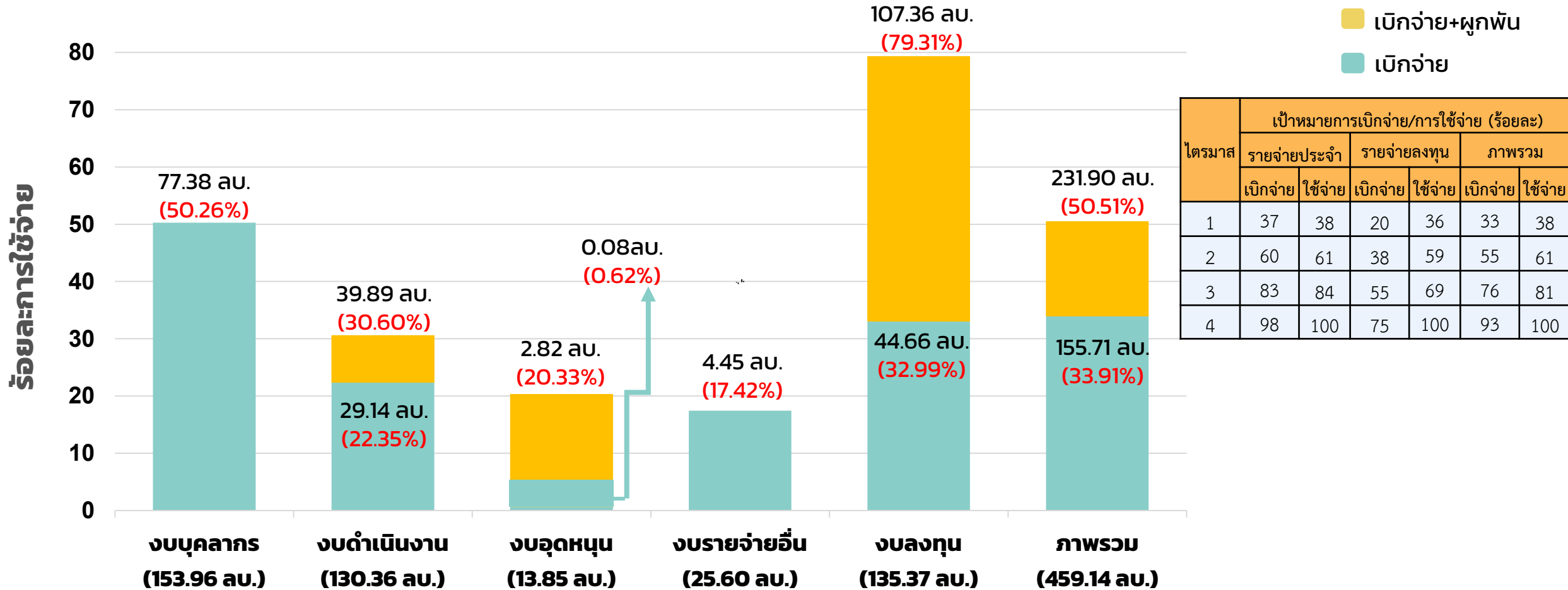
# ผลการเบิกจ่ายงบประมาณภาพรวม ปีงบประมาณ พ.ศ. 2569

นำเสนอโดย : เลขานุการกรม กรมการแพทย์แผนไทยฯ

**วันที่ 11 มีนาคม 2569**

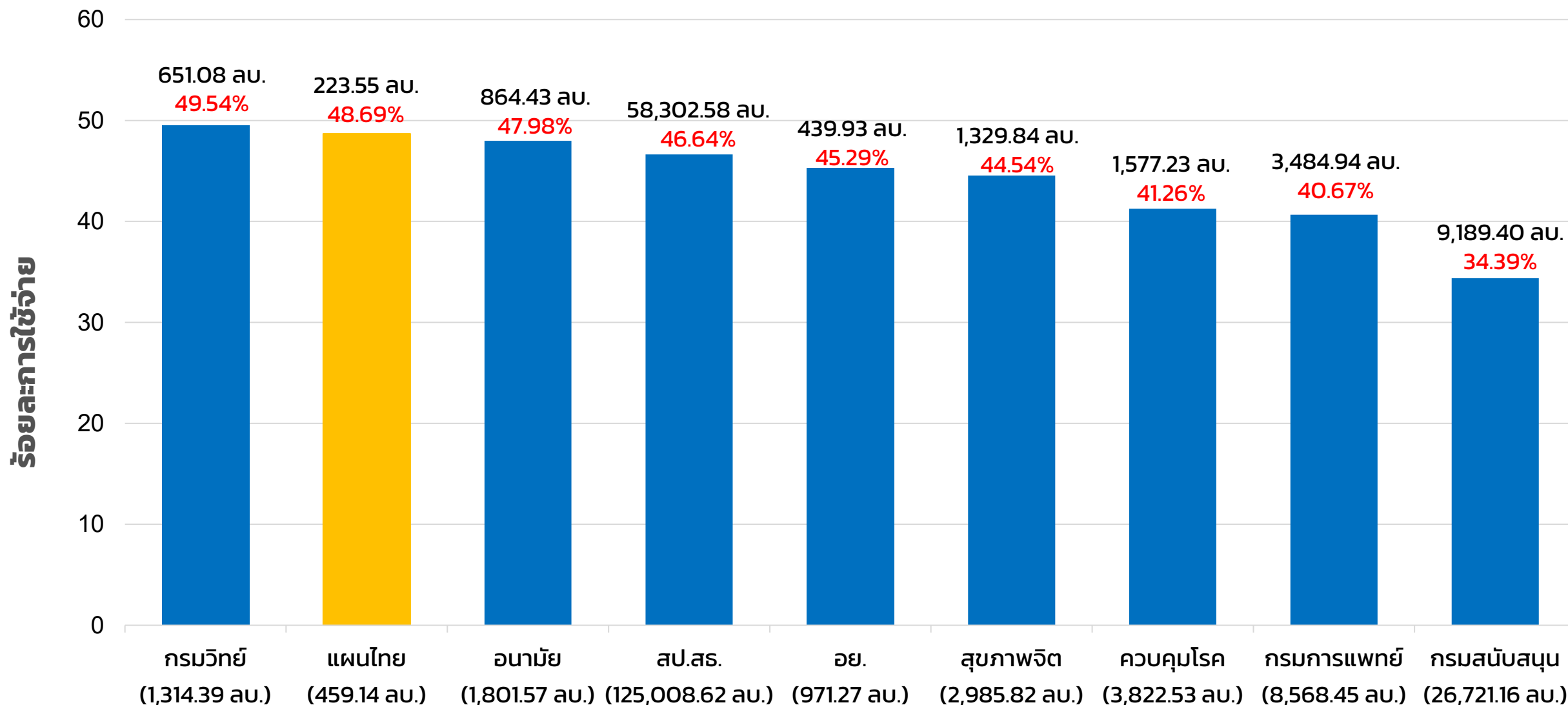
# ผลการใช้จ่ายงบประมาณภาพรวมกรม ประจำปีงบประมาณ พ.ศ. 2569

ข้อมูล ณ วันที่ 6 มีนาคม 2569



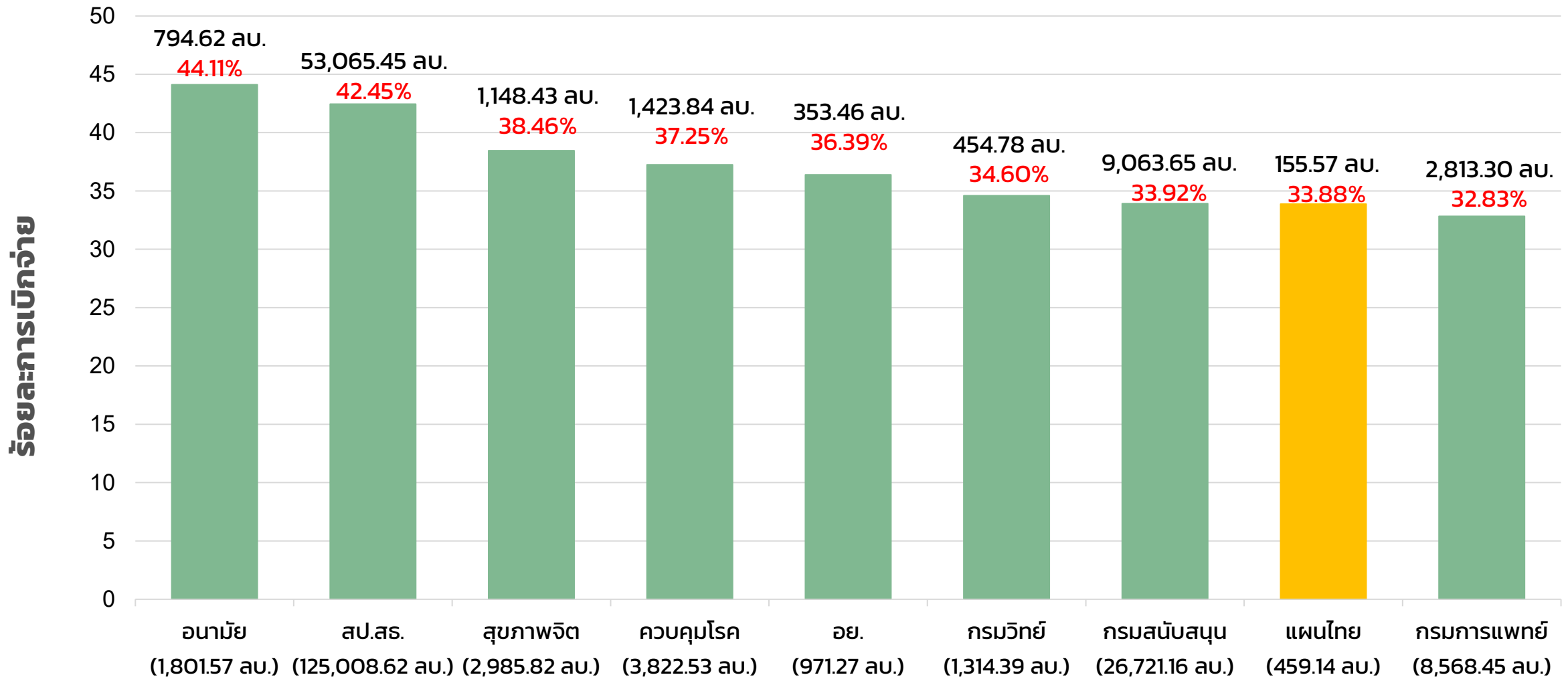
# สรุปผลการเบิกจ่ายและผูกพัน รวมรายการ ปีงบประมาณ พ.ศ. 2569

ข้อมูล ณ วันที่ 28 กุมภาพันธ์ 2569



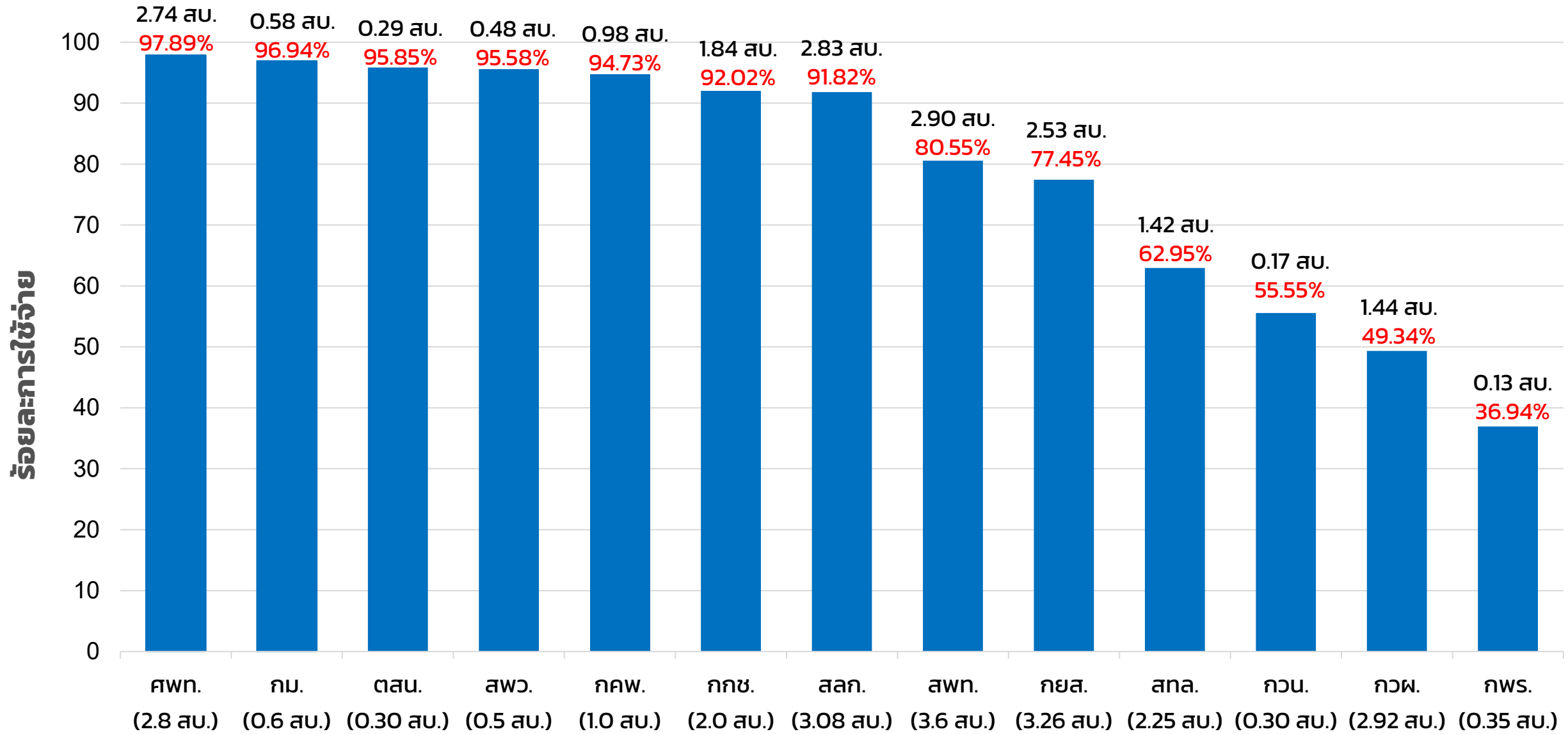
# สรุปผลการเบิกจ่ายรวมรายการ ปีงบประมาณ พ.ศ. 2569

ข้อมูล ณ วันที่ 28 กุมภาพันธ์ 2569



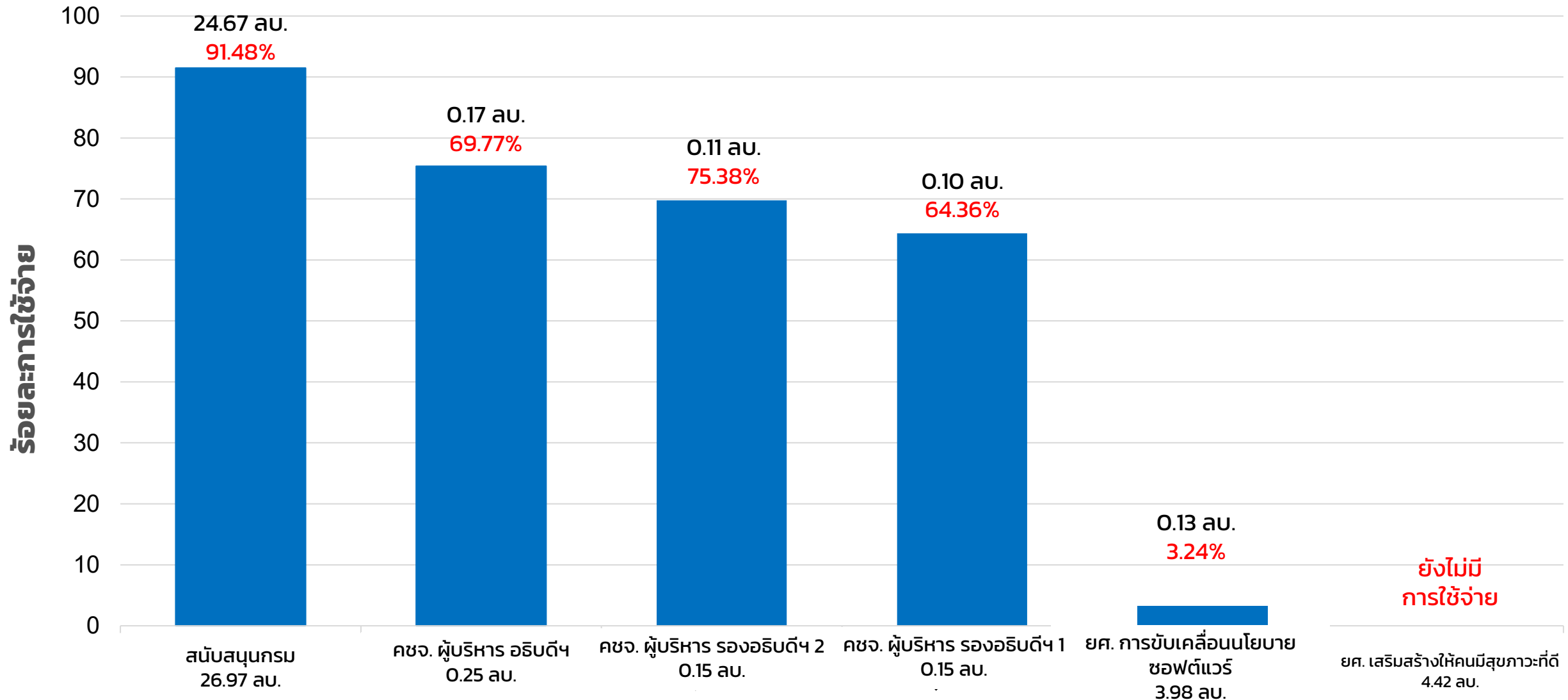
# สรุปผลการใช้จ่าย รวมรายหน่วย Fixed Cost ปังบประมาณ พ.ศ. 2569

ข้อมูล ณ วันที่ 6 มีนาคม 2569



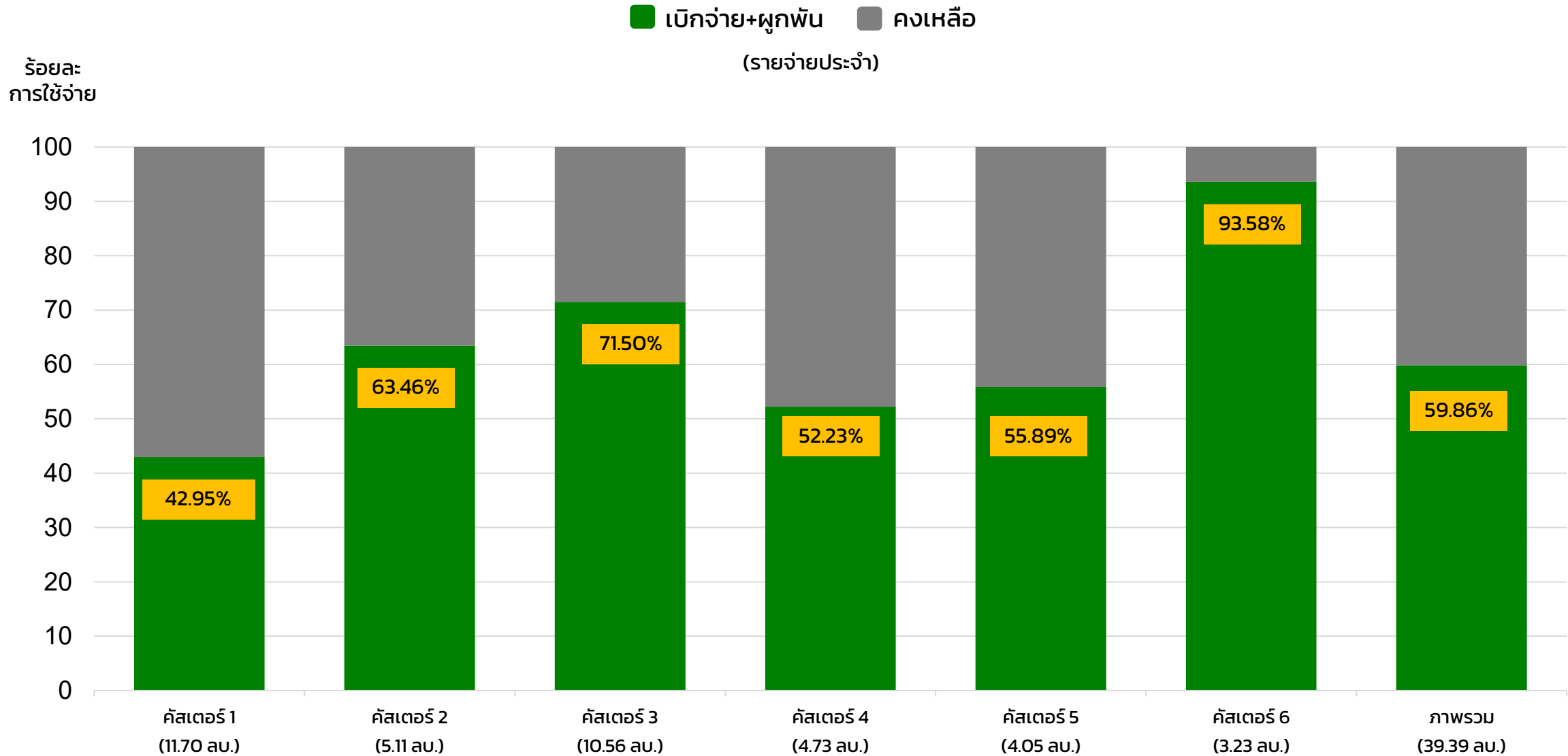
# สรุปผลการใช้จ่าย งบกลาง ตามนโยบาย & สันนิษฐานกรม ปีงบประมาณ พ.ศ. 2569

ข้อมูล ณ วันที่ 6 มีนาคม 2569



# สรุปผลการเบิกจ่าย+PO รายคัสเตอร์ ประจำปีงบประมาณ พ.ศ. 2569

ข้อมูล ณ วันที่ 6 มีนาคม 2569



# ผลการใช้จ่าย รายศาสตร์

C01

- สถาบันการแพทย์แผนไทย 5 คก.  
วงเงิน 2.02 ลบ. ใช้จ่าย 0.16 ลบ. ( 8.09%)
- กองเวลเนส 3 คก.  
วงเงิน 9.68 ลบ. ใช้จ่าย 4.86 ลบ. (50.24%)

C02

- กองพัฒนายาแผนไทย 8 คก.  
วงเงิน 5.11 ลบ. ใช้จ่าย 3.24 ลบ. (63.46%)

C03

- กองกัญชาทางการแพทย์ 7 คก.  
วงเงิน 4.37 ลบ. ใช้จ่าย 2.31 ลบ. (52.86%)
- กองคุ้มครองภูมิปัญญาฯ 3 คก.  
วงเงิน 6.18 ลบ. ใช้จ่าย 5.24 ลบ. ( 84.68%)

C04

- สถาบันการแพทย์ทางเลือก 4 คก.  
วงเงิน 1.41 ลบ. ใช้จ่าย 0.17 ลบ. ( 11.68%)
- สถาบันการแพทย์แผนไทย 5 คก.  
วงเงิน 3.32 ลบ. ใช้จ่าย 2.31 ลบ (69.50%)
- ศูนย์การแพทย์แผนไทยฯ (ไม่ได้รับจัดสรรในระบบ)

C05

- กองวิชาการและแผนงาน 10 คก.  
วงเงิน 3.95 ลบ. ใช้จ่าย 2.16 ลบ. (54.69%)
- สถาบันวิจัยการแพทย์แผนไทย 1 คก.  
วงเงิน 0.11 ลบ. ใช้จ่าย 0.11 ลบ. (99.92%)
- สำนักงานบริหารกองทุนฯ (ไม่ได้รับจัดสรรในระบบ)

C06

- กลุ่มพัฒนาระบบบริหาร 1 คก.  
วงเงิน 0.10 ลบ. ใช้จ่าย 0.10 ลบ. (100%)
- สำนักงานเลขานุการกรม 6 คก.  
วงเงิน 2.99 ลบ. ใช้จ่าย 2.83 ลบ.(94.81%)
- กองกฎหมาย 1 คก.  
วงเงิน 0.14 ลบ. ใช้จ่าย 0.09 ลบ. (63.10%)
- กลุ่มตรวจสอบภายใน (ไม่ได้รับจัดสรรในระบบ)



# รายงานความก้าวหน้า ขบลงทุน ประจำปี 2569

48.5%

อาคารศูนย์บริการฯ เขต 1 ลำปาง  
 ขบประมาณผูกพัน 2 ปี (2568-2569)  
 วงเงินสัญญา 45,548,238.61  
 งวดงาน : 12 งวด สิ้นสุด 17 เม.ย.2569  
 ผลการดำเนินงาน : ส่งมอบงวดที่ 5  
 ผลการเบิกจ่ายสะสม 15,273,846.39



2%

อาคารศูนย์บริการฯ เขต 2 สุโขทัย  
 ขบประมาณผูกพัน 2 ปี (2569-2570)  
 วงเงินสัญญา 47,966,000.00  
 งวดงาน : 12 งวด สิ้นสุด 18 ก.พ.2570  
 ผลการดำเนินงาน : ระหว่างดำเนินการงวดที่ 1  
 ส่งมอบพื้นที่ 29 ธ.ค. 68 อนุมัติผัง 20 ก.พ. 69



11.5%

อาคารโรงพยาบาลศสเส  
 ขบประมาณผูกพัน 3 ปี (2568-2571)  
 วงเงินสัญญา 243,891,000.00  
 งวดงาน : 20 งวด สิ้นสุด 16 พ.ย. 70  
 ผลการดำเนินงาน : ส่งมอบงวดที่ 3  
 ผลการเบิกจ่ายสะสม 22,437,972.00



# ความก้าวหน้า โครงการพัฒนาแพลตฟอร์มดิจิทัลกลาง ด้านการแพทย์แผนไทยฯ ด้วยเทคโนโลยีปัญญาประดิษฐ์

พัฒนาและ  
ปรับปรุง  
ระบบ DTAM



วงเงินงบประมาณ  
รวม 10,899,300 บาท

วงเงิน 6,035,000 บาท

พัฒนา  
Citizen  
Portal



วงเงิน 4,580,800 บาท

จัดทำแบบ  
จำลองข้อมูล



วงเงิน 283,000 บาท

## ความก้าวหน้า

อยู่ระหว่างขั้นตอน  
ร่าง TOR

## ปัญหาอุปสรรค

มีผู้เสนอแนะวิจารณ์ TOR  
จำนวน 2 ครั้ง

ปัจจุบันอยู่ระหว่างการ  
เผยแพร่ร่าง TOR ครั้งที่ 3

# รายงานงบบกลาง

จ้างพัฒนาระบบปรึกษาการแพทย์ทางไกล กรมการแพทย์แผนไทย  
และการแพทย์ทางเลือก (DTAM Telemedicine) เพื่อเชื่อม  
โยงกับแพลตฟอร์มกลางบริการภาครัฐ

วงเงินงบประมาณ : 3,325,430 บาท

ความก้าวหน้า : อยู่ระหว่างขั้นตอน ร่าง TOR

ปัญหาอุปสรรค : มีผู้เสนอแนะวิจารณ์ TOR จำนวน 2 ครั้ง  
ปัจจุบันอยู่ระหว่างการเผยแพร่ร่าง TOR  
ครั้งที่ 3



# เอกสารตารางรายละเอียดเพิ่มเติม



สรุปการเบิกจ่ายงบประมาณ ประจำปีงบประมาณ 2569 จากระบบ New GFMS Thai

กรมการแพทย์แผนไทยและการแพทย์ทางเลือก

สิ้นสุด ณ วันที่ 6 มีนาคม 2569

1	2	3	4	5	6	7	8	9=(5+7)	10	11 =(4-9)	12
งบรายจ่าย	งบประมาณ ตาม พรบ.69 (ทั้งปี)	เพิ่ม/ลด	งบสุทธิ	การใช้จ่าย						คงเหลือ	
				เบิก		ผูกพัน		เบิก+ผูกพัน		เงิน	ร้อยละ
				เงิน	ร้อยละ	เงิน	ร้อยละ	เงิน	ร้อยละ		
บุคลากร	153,963,700.00	-	153,963,700.00	77,376,725.43	50.26	-	0.00	77,376,725.43	50.26	76,586,974.57	49.74
ดำเนินงาน	130,358,100.00	-	130,358,100.00	29,135,417.00	22.35	10,752,546.51	8.25	39,887,963.51	30.60	90,470,136.49	69.40
อุดหนุน	13,849,300.00	-	13,849,300.00	85,229.00	0.62	2,730,000.00	19.71	2,815,229.00	20.33	11,034,071.00	79.67
รายจ่ายอื่น	25,596,300.00	-	25,596,300.00	4,459,141.77	17.42	-	0.00	4,459,141.77	17.42	21,137,158.23	82.58
รายจ่ายประจำ	323,767,400.00	-	323,767,400.00	111,056,513.20	34.30	13,482,546.51	4.16	124,539,059.71	38.47	199,228,340.29	61.53
ลงทุน	135,374,100.00	-	135,374,100.00	44,656,065.07	32.99	62,705,275.10	46.32	107,361,340.17	79.31	28,012,759.83	20.69
รายจ่ายลงทุน	135,374,100.00	-	135,374,100.00	44,656,065.07	32.99	62,705,275.10	46.32	107,361,340.17	79.31	28,012,759.83	20.69
รวม	459,141,500.00	-	459,141,500.00	155,712,578.27	33.91	76,187,821.61	16.59	231,900,399.88	50.51	227,241,100.12	49.49